

О ПРОЕКТЕ

**СМДНЕН
ПРАЙМ**



БЛАГОПОЛУЧИЕ КАК ПРИВИЛЕГИЯ

Предметы и услуги не становятся премиальными лишь от того, что их так назвали.

Премиум являет себя в ощущениях: в чувстве особенного комфорта, в предвосхищённых желаниях, в соответствии жизни вашему представлению о ней.

Sydney Prime обратился к философии всестороннего благополучия, чтобы вы почувствовали его премиальность в каждой детали.



ЖИТЬ БЕЗ КОМПРОМИССОВ

ДОМ КАК ОТРАЖЕНИЕ МАСШТАБА ЛИЧНОСТИ

Потолки высотой 3,6 м. Трёхметровые окна с видами на Москву-реку.

Двухуровневые квартиры площадью до 295 кв.м. и пентхаусы с двухсветными гостиными.

Каждая деталь в Sydney Prime придумана и воплощена, чтобы соответствовать уровню ваших достижений.

Как и вы, этот дом не идет на компромиссы в масштабах и решениях.



ЖИТЬ В НЕДОСЯГАЕМОСТИ

ЛИЧНОЕ ПРОСТРАНСТВО В МИРЕ ТОРЖЕСТВУЮЩЕЙ ТРАНСПАРЕНТНОСТИ

В информационно прозрачном XXI веке приватность становится привилегией. Sydney Prime делает её частью образа жизни.

Его дворы, доступные только жителям, оберегают однородность социальной среды. На каждом этаже насчитывается не более 4 квартир.

Вдумчивое планирование общественных зон, лобби и паркинга уменьшает количество встреч с соседями.



ОБРЕСТИ СВОЕ МЕСТО СИЛЫ

ИСТОЧНИК ЭНЕРГИИ И ВДОХНОВЕНИЯ

Среди 53 разновидностей планировок легко найти именно ту, которая соответствует вашему образу жизни и отражает ваш статус.

Чего бы вы ни хотели: квартиру с мастер-спальней или двухуровневый пентхаус, большую кухню-гостиную, просторные помещения для хранения или ванную с окном – в Sydney Prime ваше желание будет исполнено.

А еще вас ждет обзор до 360° и вид на речной пейзаж. Здесь вы получите пространство, которое каждый день будет заряжать вас энергией, придавать сил и вдохновлять.



ЖИТЬ НА ПЕРВОЙ ЛИНИИ

ВОЗМОЖНОСТЬ ПУТЕШЕСТВОВАТЬ ПО МОСКВЕ ВЗГЛЯДОМ

Преимущество быть первым – в том, что никто не перекрывает лидеру горизонты. Вот почему Sydney Prime занимает первую береговую линию.

В каждой его квартире – панорамные виды на Москву-реку и прогулочную набережную, которую благоустроят к вашему переезду. Ни одно здание в будущем не вторгнется в этот пейзаж.

Панорамные окна высотой более 3 метров наполняют комнаты светом и делают речные просторы акцентом интерьера.



ЖИТЬ В ЭСТЕТИЧЕСКИ БЕЗУПРЕЧНОМ МИРЕ

ПАРАД ИЗВЕСТНЫХ БРЕНДОВ В ОТДЕЛЬНО ВЗЯТОМ ДОМЕ

Жители Sydney Prime знакомы с мэтрами дизайна и архитектуры через одно рукопожатие. Облик проекта – архитектурное творение Ким Ен Гира, признанного Москвой и миром автора премиальных домов и частных резиденций. Природные дворы разрабатывал сенсей дизайна Хироки Мадзуро.

К эстетике лобби приложил руку Олег Клодт – создатель неповторимых интерьеров объектов де-люкс и премиум класса в Москве и Лондоне.



ЖИТЬ, НАСЛАЖДАЯСЬ ЗАБОТОЙ И КОМФОРТОМ

СЕРВИС, КАКИМ ОН ДОЛЖЕН БЫТЬ

Подлинный премиальный сервис легок и естественен, как дыхание.
Именно такого стиля придерживается Sydney Prime.

Его службы деликатно выполняют ваши поручения, примут
посылку у курьера и встретят гостей, обеспечат высокий уровень
безопасности и приватности.

Просторное лобби – с фитнес-зоной и местами хранения,
переговорной и детской комнатами – избавит каждую квартиру
от второстепенных функций и третьестепенных визитёров.



WELL-BEING: НАУКА ОБРЕТЕНИЯ СЧАСТЬЯ

Слово «благополучие» играет сотнями смысловых граней.

Его свет для каждого из нас преломляется по-своему – предстает в образе семейного счастья или карьерного взлета, физического здоровья или финансового процветания.

Благополучие субъективно: легко подарить благополучие одному человеку, но сделать благополучными многих – гораздо труднее.

Именно эту сложную задачу решает Sydney Prime.

Собрав международную команду специалистов – архитекторов и инженеров, дизайнеров и психологов, – ФСК создала проект, направленный на достижение всестороннего благополучия.





ПРЕМИАЛЬНЫЙ WELL-BEING

Well-being в Sydney Prime основан на глубоком понимании потребностей покупателей премиальной недвижимости и научных исследованиях, посвященных феномену благополучия. Каждая деталь здесь обусловлена этими двумя факторами.

Локация с безупречной экологией и загородной атмосферой. Прекрасная транспортная доступность до центров деловой активности. Архитектура и ландшафты от звезд с мировым

именем. Передовая инженерия, обеспечивающая высокое качество повседневной жизни. Инфраструктура, которой с удовольствием пользуются люди вашего круга.

Премиальный Well-being вашего нового дома усилен приватностью и конфиденциальностью жизни, однородным по статусу окружением и бескомпромиссным качеством проекта. Благополучие, к которому вы стремились, обрело совершенную форму.

ДОБРО ПОЖАЛОВАТЬ В SYDNEY PRIME



ГЕОГРАФИЧЕСКОЕ
БЛАГОПОЛУЧИЕ



ОБРЕСТИ ВРЕМЯ ЗАНОВО

ТАМ, ГДЕ КАЖДАЯ ПОЕЗДКА – МИНУТНОЕ ДЕЛО

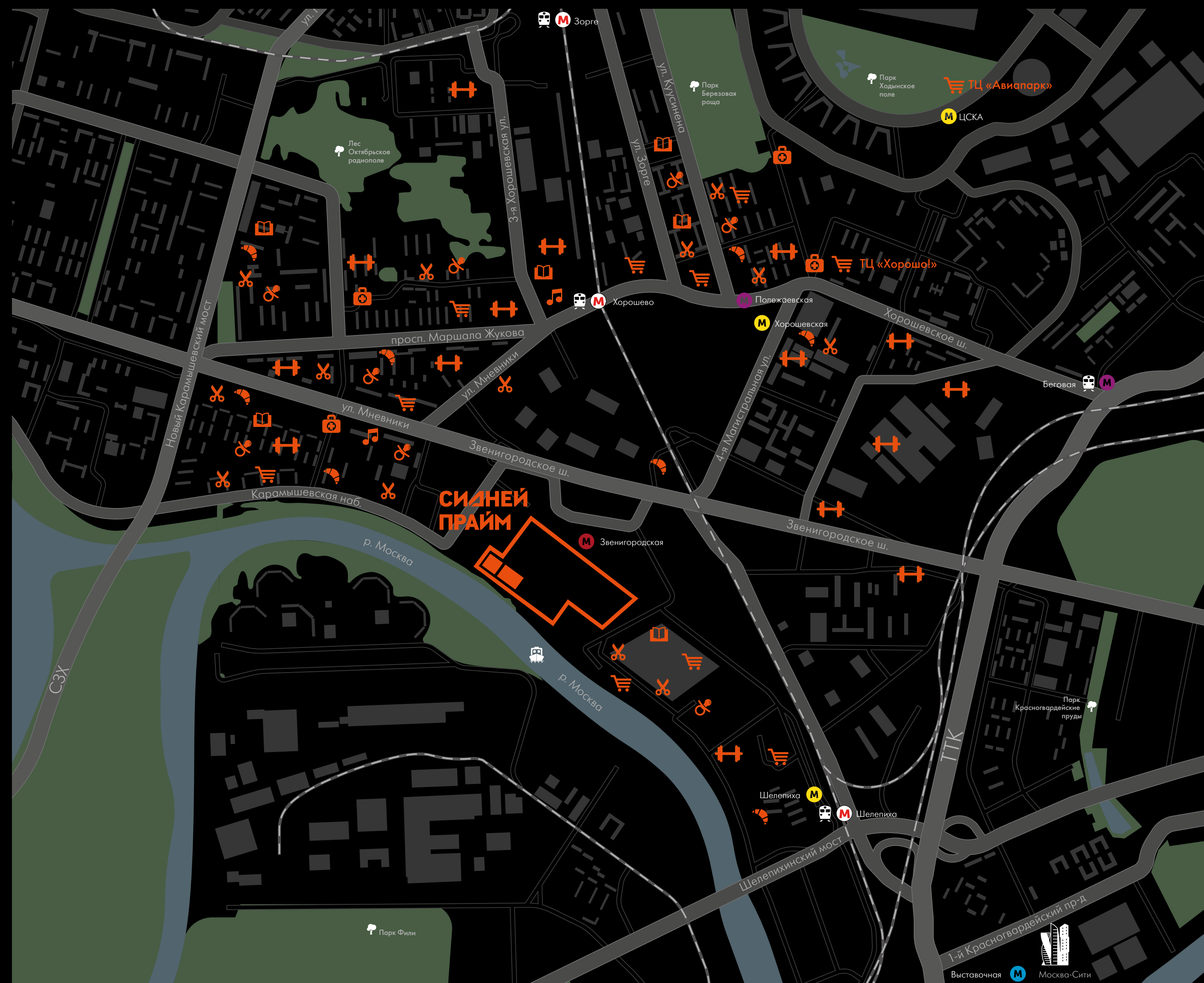
Время, которое вы тратите на дорогу, достойно лучшего применения.

Расположенный на второй улице от ЦАО и в десяти минутах на машине от Москва-Сити, Sydney Prime делает поездки короче, а день – продуктивнее.

Здесь можно позавтракать в кругу семьи – и уже через несколько минут решать рабочие вопросы в Сити.

Позволить детям собраться в школу без спешки – и успеть отвезти их к первому уроку.

Провести деловую встречу в центре – и через четверть часа гулять с собакой в парке у дома.



ВЛАДЕТЬ МОСКОВСКИМИ ЖЕМЧУЖИНАМИ

МЕСТО, КОТОРОЕ ОБОГАЩАЕТ ЖИЗНЬ

Статусность локации Sydney Prime не исчерпывается близостью к историческому и финансовому центрам Москвы.

Выросший на первой прибрежной линии, комплекс вписывает речные панорамы в интерьеры каждой квартиры.

Расположение в квартале Sydney City позволяет пользоваться современной инфраструктурой бизнес-класса и чувствовать себя комфортно среди людей вашего социального статуса.



**ЭКОЛОГИЧЕСКОЕ
БЛАГОПОЛУЧИЕ**



ВЫБРАТЬСЯ В ГОРОД НА ПРИРОДУ

ДОМ, ПРЕБЫВАЮЩИЙ В ОТПУСКНОМ НАСТРОЕНИИ

Sydney Prime наполнен птичьими голосами, свежим речным бризом и луговыми ароматами.

Его жители наслаждаются загородной атмосферой, не покидая Москвы.

Построенный вокруг идеи единения человека, природы и города, квартал Sydney City нежится в парковой тени. Западный ветер приносит по долине Москвы-реки чистый воздух из подмосковных лесов.

Благоустроенная набережная рифмуется с утопающим в зелени противоположным берегом и обещает долгие медитативные прогулки.





СПУСТИТЬСЯ В ЛЕС НА ЛИФТЕ

УЕДИНЕННЫЕ ЗАКРЫТЫЕ ДВОРЫ, ВЫРОСШИЕ ДО ЛЕСА И САДА

Украшая общественные пространства Sydney City экзотическими цветами и деревьями, природа помнит и о двух частных дворах Sydney Prime. Каждый из них уникален – но ощущение уединенной прогулки возникает в обоих.

Двор-лес украшают взрослые липы, березы и остролистные клены. Под их кронами располагаются игровые зоны и площадки для отдыха. На солнечных местах обустроены лужайки для спортивных занятий и небольшой пруд с деревянным настилом-палубой.

Двор-сад похож по функциональному наполнению – но расцвечен многолетними цветами. Сезоны их цветения подобраны так, чтобы на протяжении всего теплого времени года двор напоминал палитру художника-импрессиониста.



**ФИЗИЧЕСКОЕ
БЛАГОПОЛУЧИЕ**



ЧУВСТВОВАТЬ СЕБЯ ЖИВЫМ

ПРИРОДНАЯ ЧИСТОТА – ДЕЛО ТЕХНОЛОГИЙ

Чистый воздух и родниковая вода. Комфортный климат и загородная тишина. Раньше эти ценности умела создавать только природа. Сегодня Sydney Prime составляет ей конкуренцию во имя здоровья своих жителей.

Технологическая начинка комплекса возвращает окружающую вас среду к естественным настройкам. Система центрального кондиционирования и вентиляции очищает воздух фильтрами тонкой очистки класса F8, способными удерживать твердые частицы размером до 1 микрона. В атмосфере вашей квартиры не будет цветочной пыльцы и тополиного пуха, болезнетворных бактерий и угольной сажи.

Централизованные домовые фильтры с обратным осмосом удаляют из воды любые примеси. Система контроля отслеживает её качество по 12 параметрам, чтобы вы спокойно пили воду из-под крана.

Центральное кондиционирование и регулируемое отопление создают именно тот температурный и влажностный режим, при котором вы чувствуете себя комфортно.

Усиленная шумоизоляция перекрытий и окон делает город безгласным – и позволяет остаться наедине со своими мыслями и мечтами.

Панорамные окна щедро наполняют квартиры солнцем – чтобы лучезарным улыбкам было откуда черпать энергию.



БЫТЬ В ЗАВИДНОЙ ФОРМЕ

О, СПОРТ, ТЫ – SYDNEY PRIME

Здоровье и спорт – важная часть концепции полного благополучия Sydney Prime.

Инфраструктура дома и окружающего его района выстроена так, чтобы вам было легко следить за здоровьем и поддерживать форму.

На первом этаже каждого корпуса предусмотрена оборудованная спортивная зона для гимнастики и силовых тренировок.

В теплую погоду разминки и занятия йогой можно перенести в закрытый внутренний двор – и чувствовать под ногами не фитнес-коврик, а роскошный английский газон.

Протяженности велосипедных и беговых дорожек, проложенных в квартале Sydney City и вдоль набережной Москвы-реки, достаточно, чтобы пейзаж не становился монотонным даже во время триатлоновских тренировок.



**ЭМОЦИОНАЛЬНОЕ
БЛАГОПОЛУЧИЕ**



НАЙТИ СЧАСТЬЕ В САМОВЫРАЖЕНИИ

КАЖДЫЙ ДЕНЬ – СВЕЖИЕ ЭМОЦИИ ОТ ВАШЕГО ДОМА

В Sydney Prime десятки специалистов: архитекторы, проектировщики, психологи, – работали над тем, чтобы дом питал вас новыми положительными эмоциями.

Свободные планировки без пилонов открыты любому содержанию, которым вы захотите их наполнить.

Открытый лофт для вечеринок, уединенное пространство для работы, уютная спальня или детская с собственной ванной — ваши возможности по созданию идеального

пространства безграничны. А если вам мало одной квартиры, вы всегда можете объединить несколько соседних.

На верхних этажах расположились двухуровневые квартиры с антресолями и гостиные с двойным светом и выходом на собственную террасу.

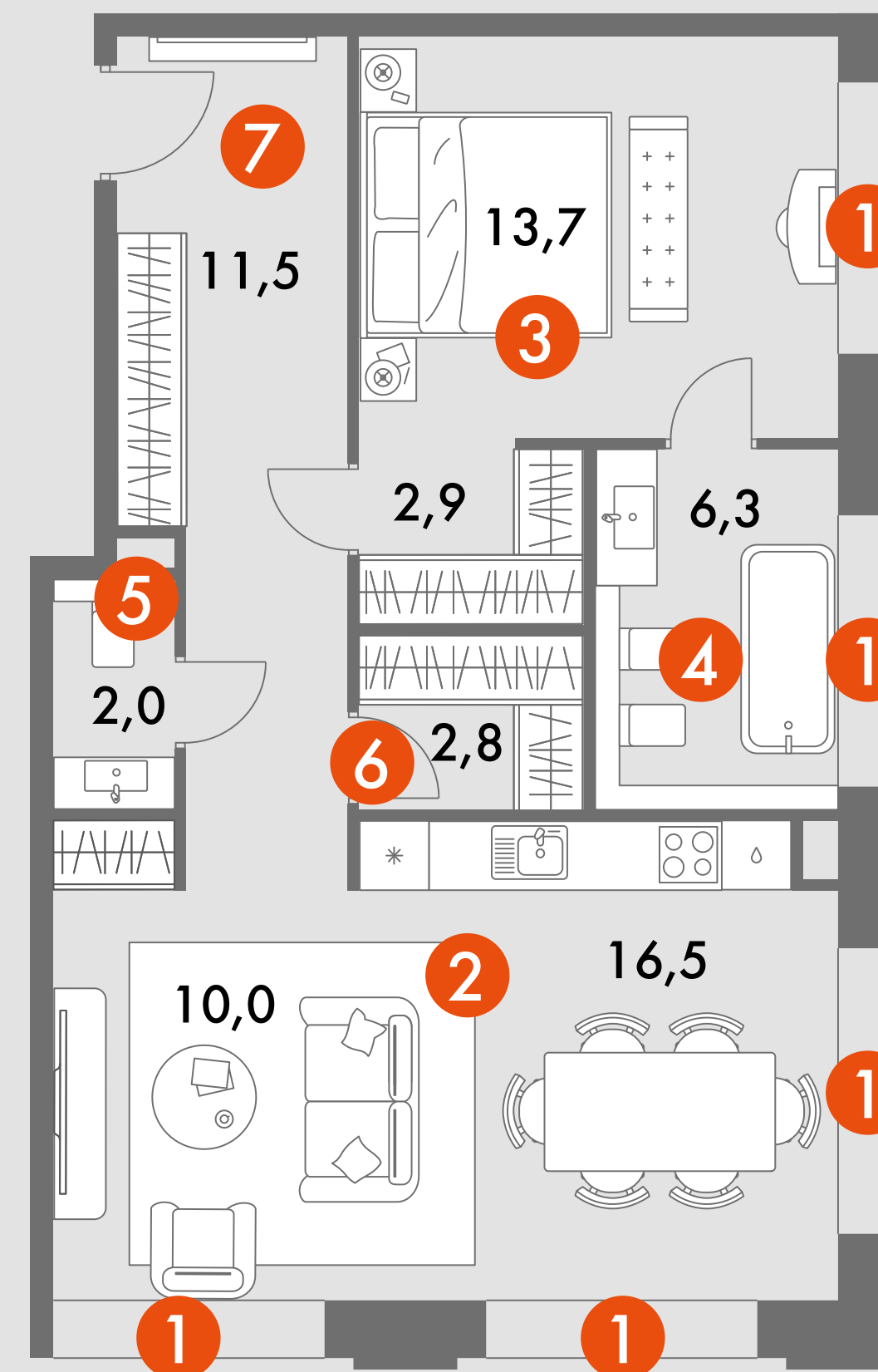
Впрочем, тихие вечера с бокалом вина под неспешную беседу и романтические закаты над Москвой-рекой — это лишь один из бесчисленного множества сценариев благополучия, которые вы найдете в Sydney Prime.



ДВУХКОМНАТНАЯ КВАРТИРА

47,0–65,7 м²

- 1 Панорамные окна в пол наполняют помещение светом
- 2 Уютная кухня-гостиная станет местом для бодрых завтраков, вкусных ужинов и комфортного отдыха
- 3 Мастер-спальня со встроенным шкафом и ванной комнатой
- 4 Большая ванная с окном для вечернего релакса
- 5 Дополнительный санузел для удобства семьи и гостей
- 6 Гардеробная в отдельном помещении, чтобы бытовые детали не вмешивались в интерьер
- 7 Просторный холл с высокими потолками предоставляет множество возможностей для создания уникального дизайна, где величественность и элегантность будут главными характеристиками



2Е

КОЛИЧЕСТВО
КОМНАТ

23,7

ЖИЛАЯ
ПЛОЩАДЬ

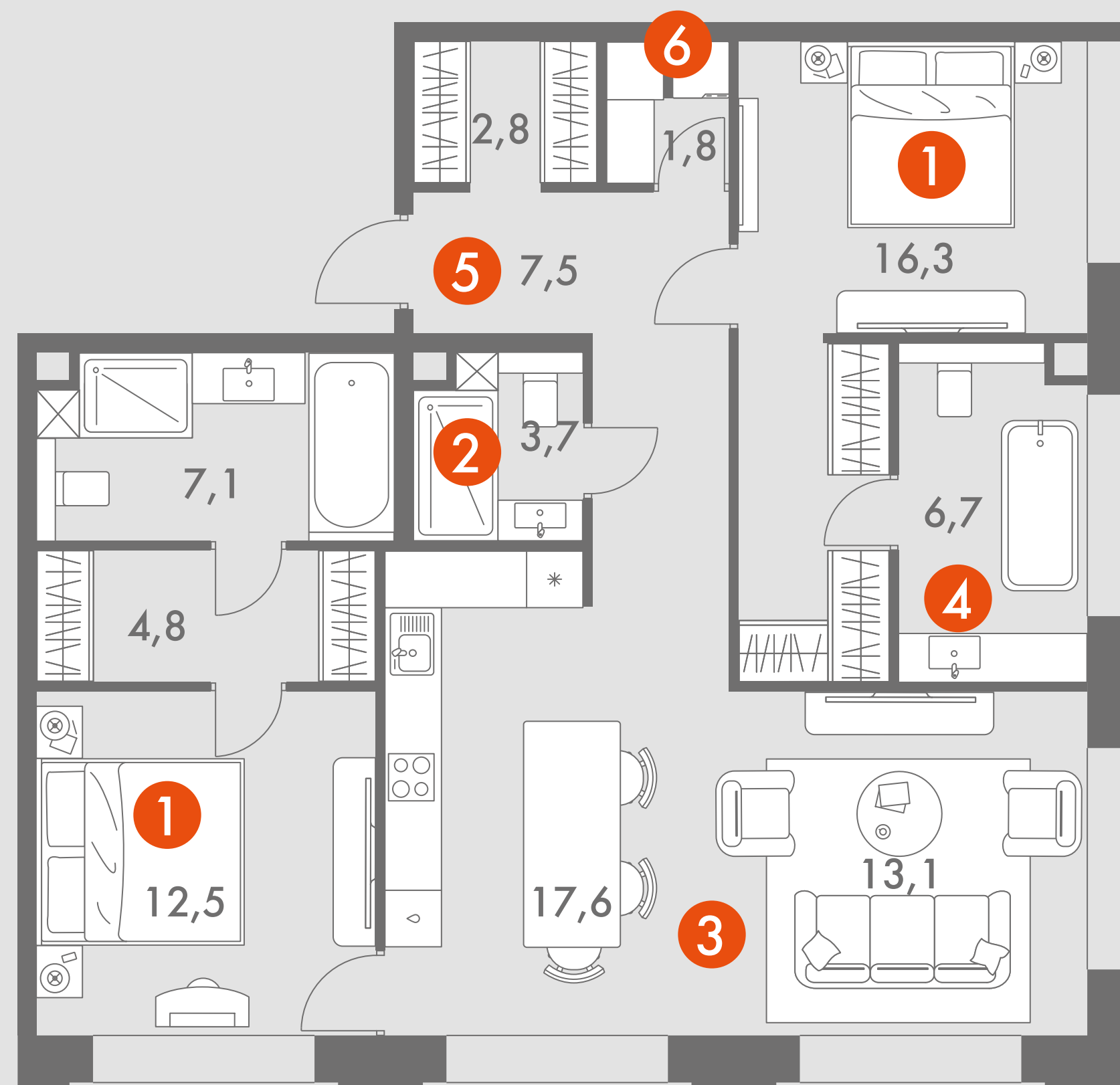
65,7

ОБЩАЯ
ПЛОЩАДЬ

ТРЕХКОМНАТНАЯ КВАРТИРА

93,9–108,5 м²

- 1 Две мастер-спальни с гардеробной и ванной комнатой для максимальной приватности
- 2 Дополнительный санузел с душевой кабиной для удобства всех членов семьи
- 3 Кухня-гостиная с панорамными видами из множества окон – идеальное место для встреч с близкими и друзьями
- 4 Большая ванная с окном для роскошного отдыха
- 5 Просторная прихожая с гардеробной
- 6 Отдельная постирочная для удобного решения бытовых задач



3Е

КОЛИЧЕСТВО
КОМНАТ

46,7

ЖИЛАЯ
ПЛОЩАДЬ

93,9

ОБЩАЯ
ПЛОЩАДЬ

ЧЕТЫРЕХКОМНАТНАЯ КВАРТИРА

124,1–134,5 М²

- 1 Грандиозная пятидесятиметровая кухня-гостиная с мягкими группами для отдыха и дружеских бесед, обеденной зоной и кухонным островком наполнена светом из 4-х панорамных окон
- 2 Комната для организации детской или уютного кабинета
- 3 В светлой мастер-спальне большая ванная с окном и угловой встроенный шкаф
- 4 Гардеробная и постирочная в прихожей - бытовые детали оставляем за кадром
- 5 Гостевой санузел с душевой кабиной для удобства всей членов семьи
- 6 Анфиладная мастер-спальня с гардеробной и просторной ванной, где можно устроить домашний SPA

4Е

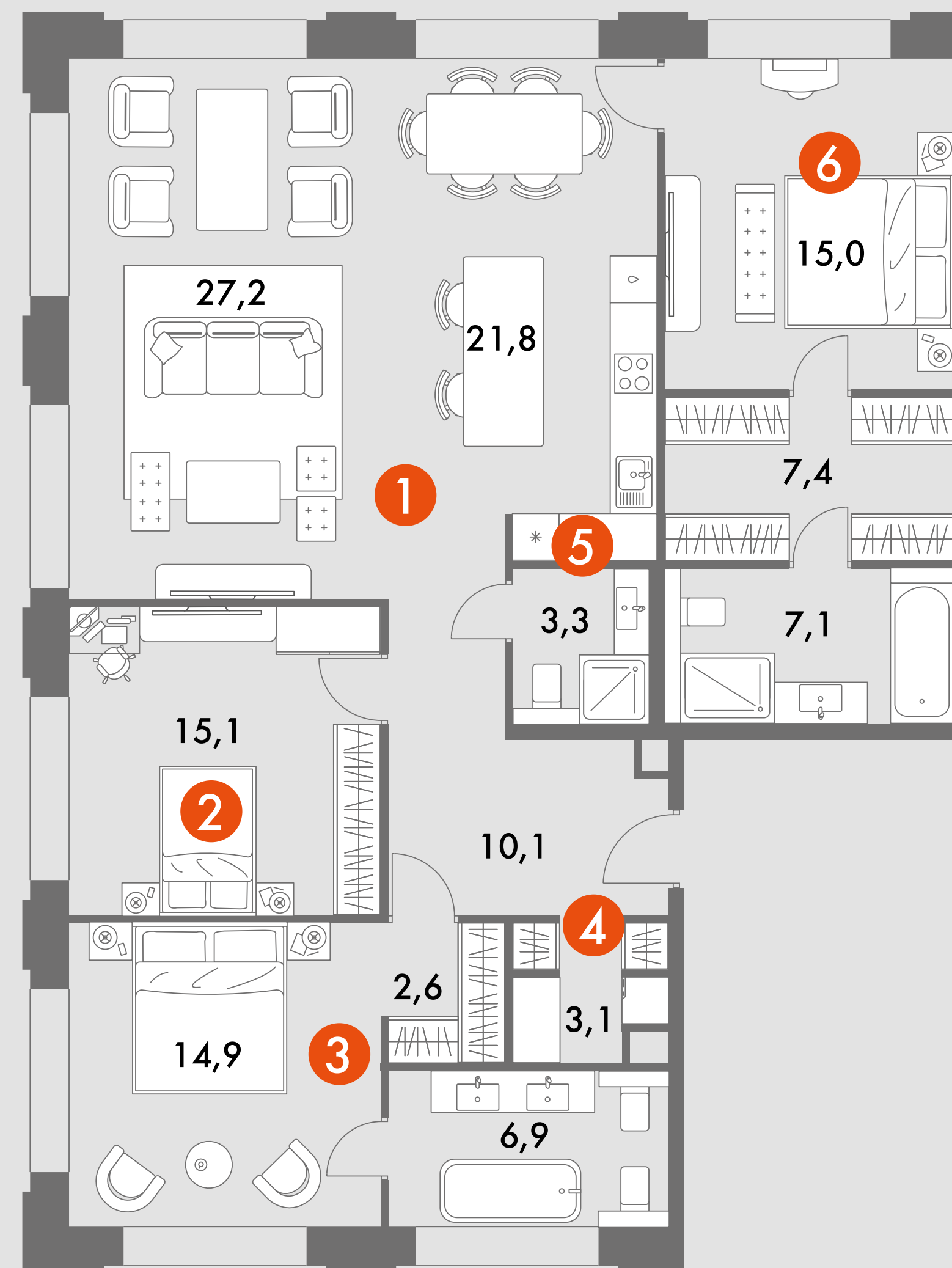
КОЛИЧЕСТВО
КОМНАТ

72,2

ЖИЛАЯ
ПЛОЩАДЬ

134,5

ОБЩАЯ
ПЛОЩАДЬ



ШЕСТИКОМНАТНАЯ КВАРТИРА

151,9 М²

- 1 Просторная кухня-гостиная с обеденной зоной и панорамными видами из множества окон – идеальное место для встреч с друзьями и близкими
- 2 Здесь можно разместить классический кабинет с книжными шкафами во всю стену, большим рабочим столом и глубокими креслами, где так приятно после продуктивного дня выпить кофе или что-то покрепче любуясь видом на вечернюю Москву
- 3 Детские комнаты или гостевые спальни
- 4 Две мастер-спальни с гардеробной и ванной комнатой для максимальной приватности
- 5 Гостевой санузел с душевой кабиной для удобства семьи и гостей
- 6 Отдельная постирочная для незаметного решения бытовых задач
- 7 Большая прихожая с гардеробной

6Е

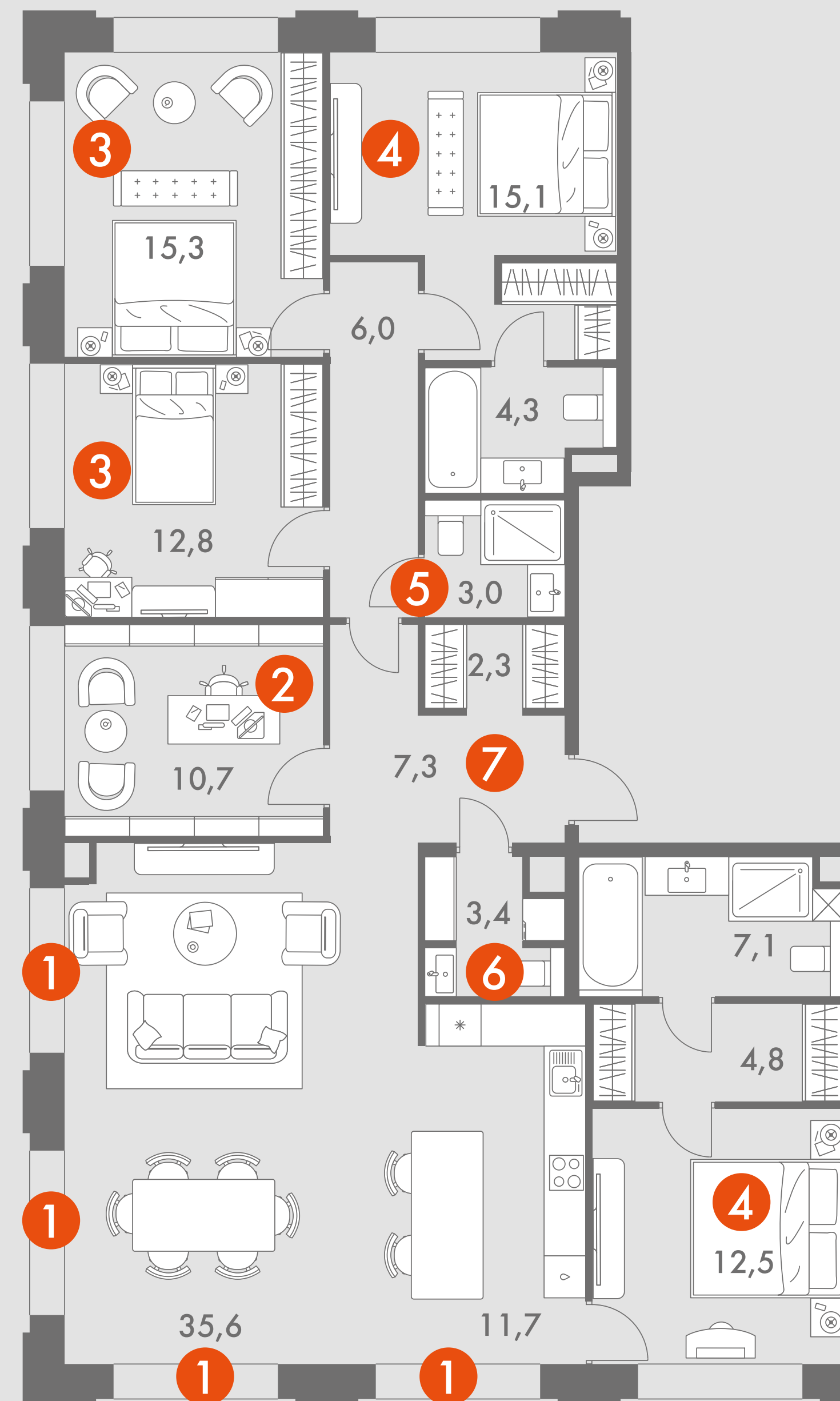
КОЛИЧЕСТВО
КОМНАТ

96,1

ЖИЛАЯ
ПЛОЩАДЬ

151,9

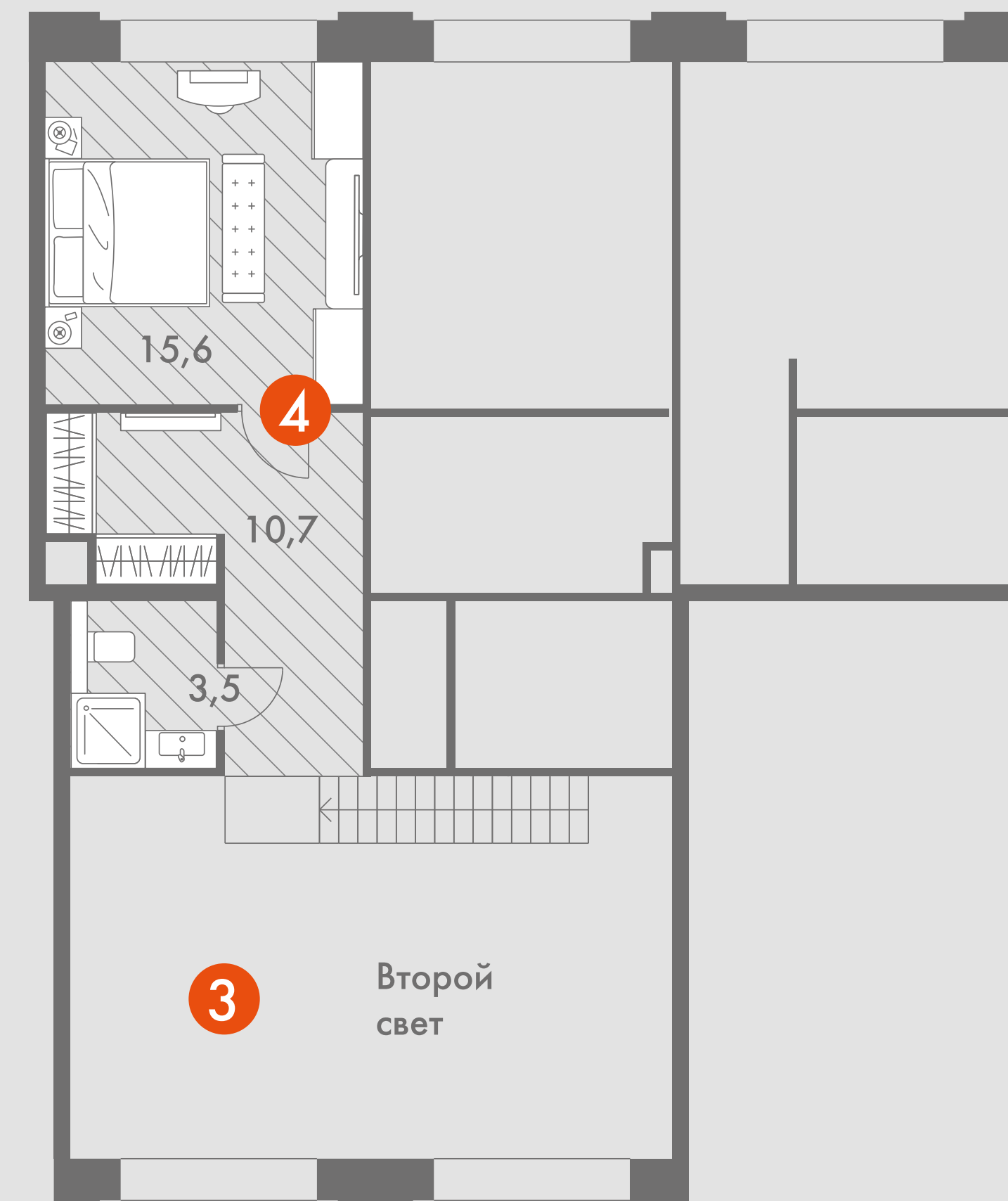
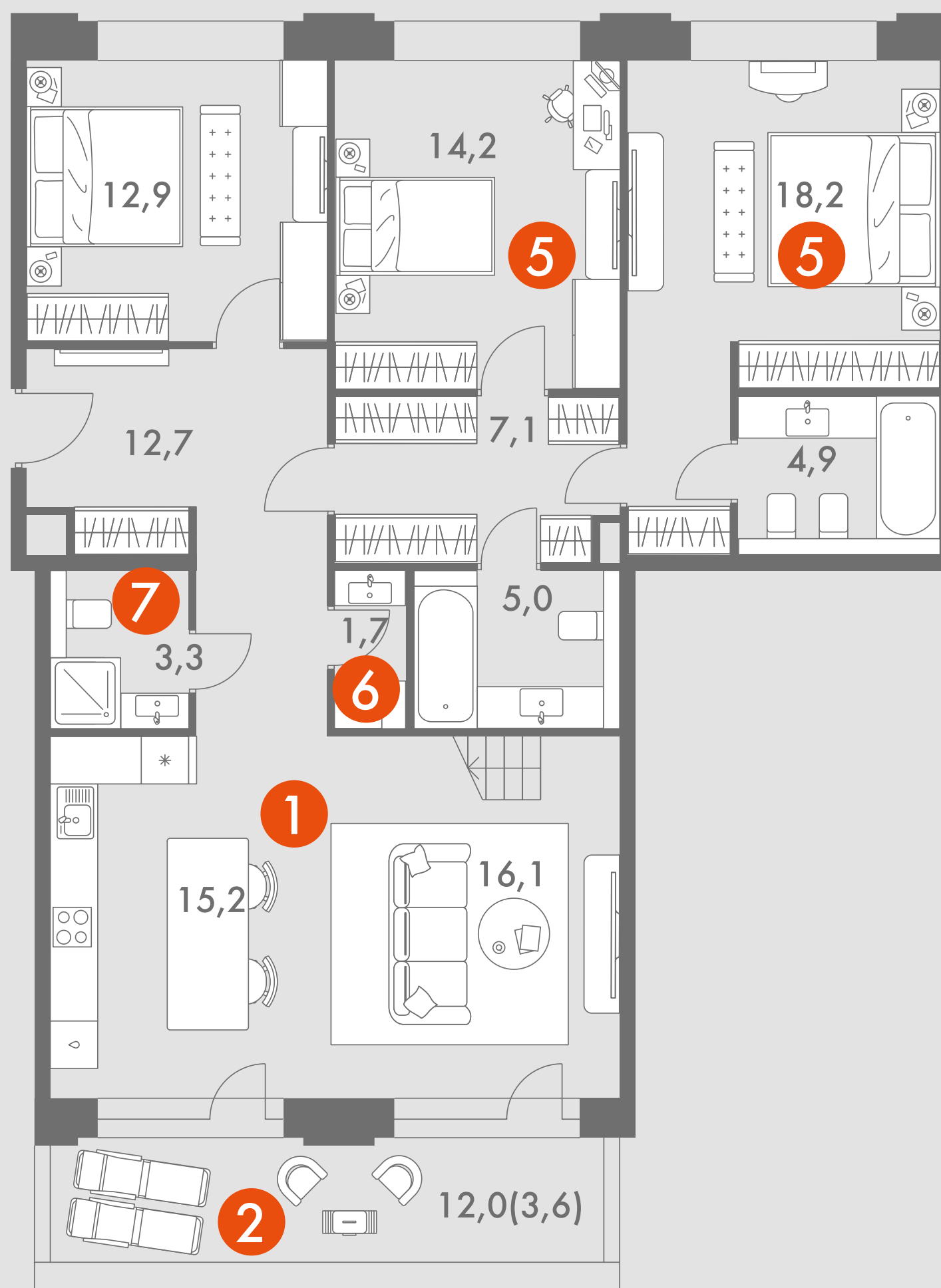
ОБЩАЯ
ПЛОЩАДЬ



ДВУХУРОВНЕВАЯ КВАРТИРА С ТЕРРАСОЙ

102,5–159,5 М²

- 1 Двухсветная евро-гостиная перетекает в открытую террасу с потрясающими видами на реку
- 2 Завтраки на свежем воздухе, солнечные ванны и завораживающие закаты над Серебряным бором на просторной террасе
- 3 Второй свет в гостиной, высота потолка до 7,9 м – больше света и воздуха для вашего комфорта
- 4 Антресольная мастер-спальня – оригинальное решение, которое добавляет изюминку в квартиру. Это уютное и уникальное место для отдыха и релаксации, которое обеспечивает максимум приватности и комфорта.
- 5 Мастер-блок с гардеробной и большой ванной
- 6 Отдельная постирочная, чтобы бытовые детали не вмешивались в интерьер
- 7 Гостевой санузел с душевой кабиной для удобства семьи и гостей



5Е

КОЛИЧЕСТВО
КОМНАТ

91,2

ЖИЛАЯ
ПЛОЩАДЬ

144,7

ОБЩАЯ
ПЛОЩАДЬ

ПРИКОСНУТЬСЯ К ПРЕКРАСНОМУ

КРАСОТА КАК НЕИСЧЕРПАЕМЫЙ ИСТОЧНИК ВОСХИЩЕНИЯ

Вдохновляющая архитектура, благородная изысканность лобби, японская природность дворов – в союзе этих трех стихий рождается безупречная эстетика Sydney Prime.

Каждую секунду, что вы проведете дома, вас будут окружать натуральные материалы и живая природа, чистые линии и творческие решения известных дизайнеров и архитекторов.



ОЩУТИТЬ ЗАБОТУ

СЧАСТЬЕ НЕ ВДАВАТЬСЯ В ДЕТАЛИ

Премиальному сервису чужда сервильность — но он всегда к вашим услугам.

Всё происходит будто само собой — но всегда вовремя и с безупречным результатом.

Именно такой сервис практикует Sydney Prime.

Его управляющая компания специализируется на обслуживании домов премиального класса и умеет решать повседневные вопросы жителей так, чтобы им оставалось лишь наслаждаться комфортом.



**ИНТЕЛЛЕКТУАЛЬНОЕ
БЛАГОПОЛУЧИЕ**



ОТКРЫТЬ НОВЫЕ ПЕРСПЕКТИВЫ

ОТ БЛАГОПОЛУЧИЯ ЗДЕСЬ
И СЕЙЧАС – К БЛАГОПОЛУЧИЮ
ВАШЕГО БУДУЩЕГО

Sydney Prime создает уникальную среду, в которой дети растут Личностями.

Его педагогическое внимание чувствуется в продуманности игровых сценариев на детских площадках, в разнообразии творческих и развивающих центров, в уровне образовательных учреждений.

Детский сад раскроет таланты малыша и подготовит его к марафону под названием «от школы к вузу».

Школа станет фундаментом для поступления в престижный университет и поможет завести друзей на всю жизнь.



**СОЦИАЛЬНОЕ
БЛАГОПОЛУЧИЕ**



ГОВОРИТЬ С МИРОМ НА РАВНЫХ

ИНФРАСТРУКТУРА И ОКРУЖЕНИЕ, КОТОРЫЕ ПОНИМАЮТ ВАС С ПОЛУСЛОВА

Жить в окружении уважаемых соседей. Видеть будущее в кругу общения своих детей. Принимать премиум как должное, не охотясь за ним по Москве.

Однородность сообщества Sydney City и клубная камерность Sydney Prime создают приятное ощущение, что окружающий мир живет по вашим правилам и говорит на языке ваших ценностей.

Чтобы поужинать у именитого шефа, теперь достаточно просто спуститься в ресторан на первом этаже. Чтобы расслабиться в SPA – нужно всего лишь прогуляться до соседнего дома.

Вся инфраструктура здесь достойна вашего внимания, а соседи – достойны вашего времени.



АТРИБУТЫ SYDNEY PRIME

КЛАСС: ПРЕМИУМ

РАСПОЛОЖЕНИЕ

Сбалансированная локация – Новорижское шоссе и Кремль в 15 минутах на машине.

- Ул. Шеногина, вл. 2.
- Первая береговая линия Москвы-реки, вдоль Шелепихинской набережной.
- Вторая улица от ЦАО, рядом с Сити.

ОКРУЖЕНИЕ

Современный благополучный район с высоким экологическим рейтингом и качественной городской инфраструктурой.

- Благоустроенная пешеходная набережная шириной до 50 м, напротив – незастроенный зеленый берег.
- 7 природных парков, в том числе Фили, Крылатские Холмы, Серебряный Бор, Березовая Роща.

- Прямые выезды на ТТК, Северо-Западную хорду и Звенигородское шоссе.
- 500 м до новой станции метро «Звенигородская».
- 500 м до причала речного трамвайчика (маршрут: парк «Фили» – Москва-Сити – Киевский вокзал)

- Студии для индивидуальных тренировок на территории квартала, рядом сетевые фитнес-клубы World Class, X-Fit и др.
- ТРЦ «Хорошо!» и «Авиапарк».
- Горнолыжные склоны «Лата Трэк», ледовый дворец и гребной канал «Крылатское».
- 5 медицинских учреждений, 5 муниципальных школ, 2 музыкальные школы, 6 спортивных школ, 2 ДОУ с изучением английского языка.



АТРИБУТЫ SYDNEY PRIME

АРХИТЕКТУРА

Архитектурное бюро Artel (Россия),
арх. Ким Ен Гир.

4 корпуса разной этажности от 8 до 11 этажей.

ФАСАДЫ

Вентилируемые фасады решены в модернистском стиле с использованием современных материалов и технологий.

В облицовке применяются:

- клинкерный кирпич теплых оттенков,
- панели декоративного бетона с отделкой под белый камень,
- панели с фактурой латуни на межэтажных поясах и венчающем фризе, опоясывающем здания.

ОКНА

Панорамные окна с высоким индексом шумоизоляции обеспечат естественное освещение и комфортный звуковой фон.

- Остекление квартир выполнено в пол, все окна имеют высокие распашные створки и французские балконы.
- Ширина – 2,3 м, высота – 3,3 м, высота открываемой створки – 2,4 м.
- Система открывания окон – поворотно-откидная.
- Для обеспечения безопасности перед открываемой частью окна устанавливается защитный стеклянный экран.
- На верхних этажах представлены квартиры с открытыми террасами.



АТТРИБУТЫ SYDNEY PRIME

МЕСТА ОБЩЕСТВЕННОГО ПОЛЬЗОВАНИЯ

Дизайн-бюро Oleg Klodt Architecture & Design

(Россия). Диз. Олег Клодт, Анна Агапова.

Работы творческого тандема дизайнера Анны Агаповой и архитектора Олега Клодта отличают выдержанность и благородство.

Лаконичность и традиционность стиля мастерски сочетаются с новыми тенденциями в фактурах и формах.

- Просторные лобби от 100 кв. м с панорамным остеклением и высотой потолков 6,3–6,7 м органично перетекают во внутренний двор, образуя единое рекреационное пространство.
- Доступ «в тапочках» в кафе, SPA, салоны красоты и другие сервисы, расположенные на первых этажах, привычен для частых гостей дорогих отелей и курортов.

ЛИФТЫ

Комфортабельные быстрые лифты не заставят ждать и сведут к минимуму пересечения с соседями.

- Индивидуальный дизайн отделки кабин.
- Пониженный уровень шума, плавное движение и высокая скорость.
- В каждой секции по 2 лифта – 630 кг и 1000 кг.

ВНУТРЕННИЕ СЕРВИСЫ

- Зона ожидания с ресепшен.
- Комфортные лаунж-зоны.
- Почтовая комната.
- Переговорная.
- Детская комната.
- Универсальный зал для тренировок.
- Комната для хранения велосипедов и колясок.
- Сервисный вход для курьеров и персонала.



АТРИБУТЫ SYDNEY PRIME

ТЕРРИТОРИЯ

Дизайн-бюро Madma (Голландия).

Автор концепции благоустройства – Хироки Матсуура (Япония), нидерландский урбанист, один из мировых лидеров в области ландшафтного дизайна. В последние годы сосредоточен на создании «исцеляющей среды», которая сочетает природную красоту, последние тенденции в урбанистике и максимальное разнообразие возможностей. Именно такой и станет среда, принадлежащая жителям Sydney Prime.

Корпуса 3.1 и 3.2 – концепция «Лес», напоминает естественные лесные условия.

Корпуса 4.1 и 4.2 – концепция «Сад», создает богатую и красочную атмосферу частного сада.

Территория огорожена по периметру, образуя закрытый внутренний двор.

Зонирование предполагает места для спокойного отдыха, прогулок и упражнений, а также объекты для детского досуга.

- Зеленые кабинеты.
- Рекреационная зона с прудом.
- Пространство для упражнений.
- Каменный сад.
- Бревенчатый сад.

Зимний сценарий – лаунж с мангалом, поле для снеговика и игры в снежки, мини-каток и новогодняя елка.



АТРИБУТЫ SYDNEY PRIME

КВАРТИРЫ

- Открытые планировки без пилонов предоставляют широкие возможности для изменения функциональных зон.
- Предусмотрена возможность объединения квартир на этаже для покупки более крупных лотов.
- На двух верхних этажах расположены двухуровневые квартиры, имеющие двухсветные зоны в гостиных, а также собственные террасы.

ОСОБЕННОСТИ

- Все квартиры имеют вид на реку и благоустроенный двор.
- Европланировки с большой кухней-гостиной, предусмотрена возможность разделения на отдельные комнаты.
- Мастер-спальни с собственной ванной.
- Большие гардеробные.
- Ванные и гардеробные с окнами.
- Кабинеты.
- Постирочные.
- Кладовые и системы хранения в коридорах.
- Дополнительные кухни для готовки.



АТРИБУТЫ SYDNEY PRIME

КВАРТИРЫ

КОЛИЧЕСТВО

Корпус 3.1 – 24 квартиры.

Корпус 3.2 – 56 квартир.

Всего: 80 квартир.

Корпус 4.1 – 99 квартир.

Корпус 4.2 – 28 квартир.

Всего: 127 квартир.

На этаже 2–4 квартиры.

ВЫСОТА ПОТОЛКОВ

Без отделки – 3,6 м.

С отделкой – 3,45 м.

Двухуровневые квартиры

1-й уровень: 3,45–3,6 м.

2-й уровень: 3,3–4,4 м.

Двухсветная гостиная – 6,75–7,9 м.



АТРИБУТЫ SYDNEY PRIME

ПОДЗЕМНЫЙ ПАРКИНГ

Широкие проезды, небольшой угол уклона рампы и открытое пространство паркинга делают парковку автомобиля легкой и безопасной. А небольшое количество машино-мест на каждом уровне сокращает путь от квартиры до машины.

- 2 подземных уровня.
- Заезд в паркинг осуществляется по однопутной закрытой рампе.

Продольный уклон на прямолинейных проезжих частях рампы составляет 9–18%, на криволинейных – 13%.
Ширина проезжей части – не менее 4 м.

Корпуса 3.1, 3.2

Уровень –1: 50 м/мест.

Уровень –2: 63 м/мест.

Всего: 113 м/мест.

КЛАДОВЫЕ ПОМЕЩЕНИЯ

Для хранения габаритных и сезонных вещей, велосипедов и лыж, автомобильных шин и др.

Корпуса 4.1, 4.2

–1 уровень 70 м/мест

–2 уровень 76 м/мест

Всего: 146 м/мест

Высота потолков в паркинге:

Уровень –1: – 3,3 м.

Уровень –2: – 2,95 м.

Данное решение специально разработано для заезда грузовых машин и организации разгрузки крупногабаритных грузов, также предусмотрено место для разгрузки/погрузки.

Прямой доступ на лифте с жилых этажей.

Автомойка.

Комната для отдыха водителей.

Корпуса 3.1 и 3.2

16 кладовых, средний габарит – 6,4 кв. м.

Корпуса 4.1 и 4.2

35 кладовых, средний габарит – 6,8 кв. м.



АТТРИБУТЫ SYDNEY PRIME

ТЕХНОЛОГИИ

Продуманные решения и технологии, обеспечивающие благополучие и комфорт жителям дома.

Центральная вентиляция

Система приточно-вытяжной вентиляции с устройством венткамер оснащена фильтрами тонкой очистки класса F7. Они очищают воздух по 7 показателям, удерживая твердые частицы размером до 1 микрона.

Центральное кондиционирование

Система VRV поддерживает комфортный микроклимат в жилых помещениях за счет возможности нагрева и охлаждения воздуха.

Улучшенная система водоподготовки

Два водопровода – питьевой и санитарный.

Централизованные домовые фильтры очищают, умягчают и обеззараживают воду.

Бесперебойное горячее водоснабжение

В паркинге находятся баки, обеспечивающие постоянный нагрев для бесперебойной подачи горячей воды в квартиры.

Повышенный уровень шумоизоляции

Дополнительная шумоизоляция в квартирах с отделкой – системы звукоизоляции пола (плавающая армированная стяжка) и звукоизоляционные сэндвич-панели.

Горизонтальная разводка воды и отопления.

Датчик протечки и автоматическое перекрытие воды.

Комната для сбора мусора на этаже.



АТРИБУТЫ SYDNEY PRIME

ТЕХНОЛОГИИ

Слабые токи

Высокоскоростной доступ в интернет.

Кабельное телевидение с возможностью просмотра большого количества телевизионных каналов в HD-формате.

Служебные, технические помещения, парковки, кладовые помещения и квартиры оснащены системой пожарной сигнализации, которая оповестит диспетчеров комплекса в случае задымления и покажет место, где это произошло.

Система «Умный дом»

Обеспечивает высокий уровень безопасности и приватности.

СКУД с возможностью прохода по смартфону.

Вызов лифта на нужный этаж по смартфону.

Видеонаблюдение с выводом камер на смартфон.

Аудио-/видеосвязь посетителей с жителями, диспетчером, дистанционное открытие дверей.

Автоматизация работы инженерных систем и быстрое реагирование в случае неисправности.



АТРИБУТЫ SYDNEY PRIME

УПРАВЛЯЮЩАЯ КОМПАНИЯ

ГК «ВЫСОТА-СЕРВИС» – управляющая компания, специализирующаяся на профессиональной заботе о жителях премиальных домов.

Мы гордимся своей профессией. Верим в заботу о домах, а не только о зданиях. Обеспечиваем безопасность, надежность и соблюдение технических требований к объектам, находящимся под нашей опекой. Наша задача – чтобы жители чувствовали себя частью заботливого сообщества и радовались каждой минуте, проведенной дома.

Группа компаний «ВЫСОТА-СЕРВИС» с 2007 года оказывает комплекс услуг по управлению и эксплуатации недвижимости.

ГК «ВЫСОТА-СЕРВИС» обеспечит полный спектр услуг по профессиональному управлению и обслуживанию Sydney Prime: инженерно-технический сервис, консьерж-сервис, сервис безопасности, приватности и порядка, чистоты, содержания парков и благоустройства, а также беллменов, хаус-мастеров, ГБР и другие опции.



АТРИБУТЫ SYDNEY PRIME

ИНФРАСТРУКТУРА КВАРТАЛА SYDNEY CITY

Для размещения премиальной очереди выбрано самое тихое место на 20 га квартала.

Благоустройство и коммерческая инфраструктура спроектированы так, чтобы основные потоки проходили в стороне. Оживленный центральный бульвар в части, прилегающей к Sydney Prime, становится тихими садами для уединенного отдыха, а дорогие рестораны, расположенные на первых этажах, принимают избранную публику.

Коммерческая среда Sydney City, разработанная ведущей мировой компанией Cushman & Wakefield, сбалансирована и образует единый организм.

Продумано назначение каждого помещения с учетом сценариев времяпрепровождения, уровня и интересов жителей.

- Центральный линейный парк площадью 1,5 га – это основная артерия квартала. Здесь расположены аллея известных брендов, рестораны и кафе с летними верандами, событийная площадка для мероприятий, выставок и ярмарок, плейхаб для детей от 6 лет, селфи-поинт с символом Сиднея.

- Фудхолл с фокусом на здоровое питание.
- Развлекательный центр для всей семьи.
- Студии для индивидуальных тренировок, беговые и велодорожки, зоны воркаута и скейт-парк.
- Развивающие и творческие центры для детей и взрослых.
- Супермаркет, минимаркеты.
- Кафе и рестораны, кофейни, пекарни.
- SPA-центр, салоны красоты.
- Детский сад с бассейном рассчитан на 350 воспитанников.
- Престижная школа №1253 на 775 учеников расположится в здании современной архитектуры, соответствующей общей концепции жилого комплекса. Помимо учебных классов, здесь разместятся два лабораторно-исследовательских комплекса, IT-полигон, информационный библиотечный центр, а также многофункциональное атриумное пространство.





TRADE-IN НЕДВИЖИМОСТИ

ОБМЕН КВАРТИРЫ С ФСК — ЭТО ЛЕГКО!

Не нужно копить средства на первоначальный взнос.

Благодаря программе Trade-in вы можете уже сейчас приобрести новую квартиру. Всё, что требуется — выбрать объект от ФСК, в котором вы хотите жить.

Мы зафиксируем цену, скидки и акции на 90 дней.

Средства от продажи пойдут на приобретение новой квартиры, а также сохранятся все доступные рассрочки и ипотечные программы.

ПРЕИМУЩЕСТВА TRADE-IN



Фиксация цены и акций на 90 дней.

Цена на новую квартиру не вырастет, условия акций останутся неизменными.



Бронь новой квартиры: выбранную вами квартиру никто не купит.



Реклама на специализированных площадках:

вам не нужно тратить время на продвижение, мы сами позаботимся об этом.



Продажа по рыночной цене:

наши специалисты проанализируют рынок и предложат оптимальную цену для вашей квартиры.



Выгодные условия: предложим выгодные ипотечные программы и рассрочки с минимальным первоначальным взносом и небольшим ежемесячным платежом.



Оставить заявку на сайте



ВАШЕ МЕСТО СИЛЫ

С 2005 года группа компаний ФСК ввела в эксплуатацию более 3 млн кв. м жилья в Москве и Московской области, в Краснодарском крае, Ленинградской и Калужской областях.

С совокупным портфелем текущих проектов в 10 млн кв. м ФСК входит в число пяти крупнейших девелоперов России (согласно рейтингу «Единого ресурса застройщиков») и в топ-10 самых надежных застройщиков страны (по версии Forbes).

Но для ФСК масштаб мысли, планов и амбиций важнее оцифрованных заслуг. Мы первый российский девелопер, чей жилой проект был номинирован на получение престижного международного сертификата WELL Building Standard. Каждый дом, созданный ФСК, становится для жителей местом силы – источником энергии и вдохновения, способом обрести баланс и настроиться на новые свершения. Выстраивая новые взаимосвязи человека, города и природы, ФСК становится дирижером гармоничного, исключительно благополучного образа жизни.

СИДНЕЙ ПРАЙМ

ОФИС ПРОДАЖ

Москва, ул. Шеногина, д. 2, стр. 3

Часы работы: ежедневно с 09:00 до 21:00

без перерывов и выходных

fsk.ru

(495) 995 888 0

