

РОТТЕРДАМ





САМЫЙ ЕВРОПЕЙСКИЙ МОСКОВСКИЙ ЖК

Добро пожаловать в ЖК РОТТЕРДАМ. Здесь царит культ воды и велосипедов. Здесь бизнес-класс отвечает высоким требованиям, оставаясь демократичным. Здесь жильцы улыбаются друг другу и всегда есть с кем запросто выпить кофе, поболтать по-соседски или договориться о совместной утренней пробежке.

Здесь квартиры соответствуют индивидуальным, а не стандартизированным представлениям о прекрасном. Здесь архитектура и дизайн современны и дружелюбны по отношению к человеку. И поэтому РОТТЕРДАМ – самый европейский московский ЖК.

МОБИЛЬНОСТЬ





Основное отличие европейца, и особенно жителя небольшой Голландии, от москвича в том, что он проводит в пути меньше времени. Так уж компактно устроена Европа, что до всего необходимого рукой подать. Жители московского «Роттердама», подобно европейцам, время на дорогу проблемой не считают.

Метро в шаговой доступности избавляет от переживаний по поводу пробок.

Удобные выезды на шоссе и набережную также позволяют «перехитрить» заторы.



ШИРОКИЙ ВЫБОР ТРАНСПОРТНЫХ МАРШРУТОВ

Жилой комплекс Роттердам удобно расположен относительно любой точки города. Всего 3 минуты пешком – и вот уже станция метро «Нагатинская», 8 минут пешком – станция МЦК «Верхние Котлы».

Здесь же находится и железнодорожная станция, где останавливается аэроэкспресс в аэропорт Домодедово. Таким образом, сообщение

с огромным миром за пределами столицы значительно упрощается.

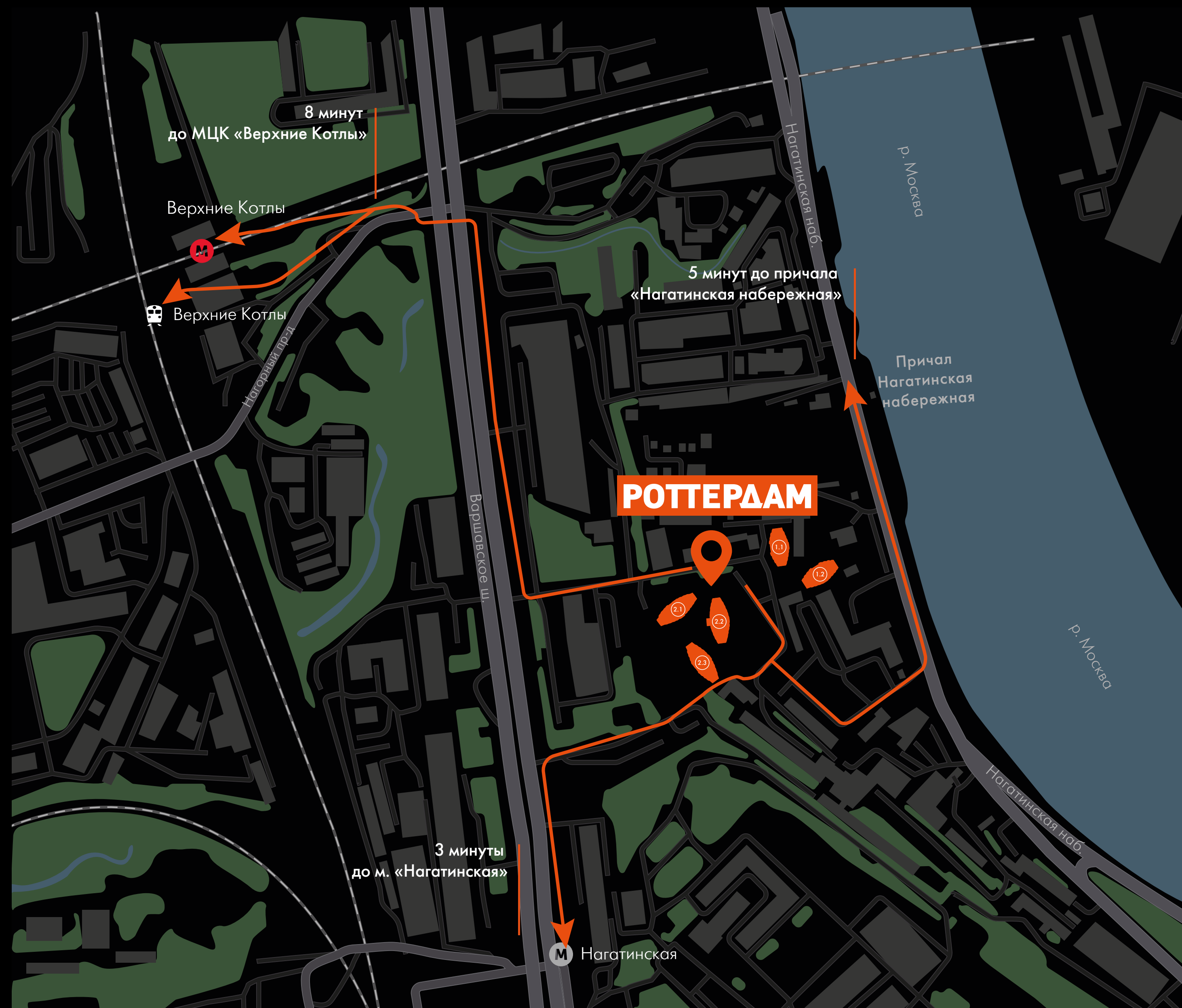
Автовладельцы практически не заметят, как окажутся на Варшавском шоссе – съезд на него расположен в 120 м от ЖК. Все три основные магистрали, окольцевавшие город, также находятся в приятной близости.

Пешком

- Метро «Нагатинская» – 3 минуты
- МЦК «Верхние Котлы» – 8 минут
- Ж/д станция «Верхние Котлы», аэроэкспресс до Домодедово – 9 минут
- Причал «Нагатинская набережная» – 5 минут

На автомобиле

- Варшавское шоссе – 150 м
- ТТК – 2,2 км
- Садовое кольцо – 4,9 км
- МКАД – 13 км





СВОЙ ВОДНЫЙ ПУТЬ

Уникальность Роттердама – это возможность альтернативного передвижения.

Например, по воде, совсем как в голландских городах. Добраться в разные уголки столицы можно на комфортабельном водном транспорте.



Именно в нем городские власти видят серьезную альтернативу наземной классике: автобусам и трамваям.



ПАРКОВКА С БОЛЬШИМИ ВОЗМОЖНОСТЯМИ

В ЖК РОТТЕРДАМ все продумано для того, чтобы дни резидентов проходили в движении.

Для автомобилей, без которых немислима жизнь в большом городе, устроен подземный паркинг.



Все в нем соответствует духу времени. И собственная автомойка, и зарядки для электромобилей.

Для тех, кто предпочитает максимально экологичный и здоровый образ жизни, на территории есть

двухуровневый велогараж, где можно круглогодично хранить велосипеды и заряжать элетросамокаты.

**ДЕМОКРАТИЧНОСТЬ
БИЗНЕС-КЛАССА**





Новое время изменило представление о роскошных домах как в Европе, так и в Москве. Эпоху показного гламура сменило время элегантных минималистских решений. Общий вид жилого комплекса РОТТЕРДАМ вызывает ассоциации с современными европейскими районами у воды. Однако он выглядит масштабнее. ЖК РОТТЕРДАМ присущи все черты идеального бизнес-класса, из которых складывается новый уровень жизни. Это и лобби с детской игровой комнатой и современным коворкингом, и закрытые собственные дворы, где каждый найдет себе занятие по вкусу. Дети влюбятся в качели и песочницу, фанаты спорта будут заряжаться энергией в зоне воркаута, а желающие выдохнуть и обрести баланс – расслабляться на комфортных шезлонгах в тихой зоне.





АРХИТЕКТУРА, ВДОХНОВЛЕННАЯ ВОДОЙ

Идея фасадов соответствует характеру жильцов. Динамичные башни, стремящиеся к небу, одним своим видом заряжают энергией и целеустремленностью. Здания кажутся практически невесомыми за счет большой площади остекления. Облицовочный материал разных фактур

и оттенков под медь, алюминий, перламутр и серебро придает каждому дому индивидуальность.

В основу архитектурной концепции легла тема воды. Идея фасадов – это динамика диагональных линий, которые закручиваются вокруг своей оси, подобно узору раковины.

Одна из пяти башен возвышается над остальными. Это своего рода маяк высотой 29 этажей, словно вобравший в себя лучи закатного солнца.

Подобно одноименному городу, жилой комплекс разделен на две части – Северную и Южную.



СЕВЕРНЫЙ РОТТЕРДАМ

Северная часть ЖК РОТТЕРДАМ представлена двумя 20-этажными корпусами, которые объединены собственной стилобатной частью.

Расположение на первой береговой линии и другие плюсы повышают инвестиции в квадратный метр. Большинство квартир здесь – видовые, поэтому ландшафтотерапия является приятным дополнением к улучшенным планировкам. Некоторые резиденции имеют собственные террасы.

Холлы домов Северной части выполнены из высококачественных материалов.

В дизайне доминируют оттенки латуни.

В собственный подземный паркинг можно попасть напрямую с этажей.

Закрытый двор выглядит камерно и уютно благодаря веселому ручью, элегантной перголе, защищающей от солнца, и площадке для самых маленьких жителей.

Северная часть ЖК РОТТЕРДАМ сдана



ЮЖНЫЙ РОТТЕРДАМ

Южная часть ЖК РОТТЕРДАМ представлена тремя башнями. Высота двух – 29 этажей, третьей – 28 этажей. Все башни объединены стилобатной частью и имеют собственный закрытый двор, где большую роль играют водные элементы.

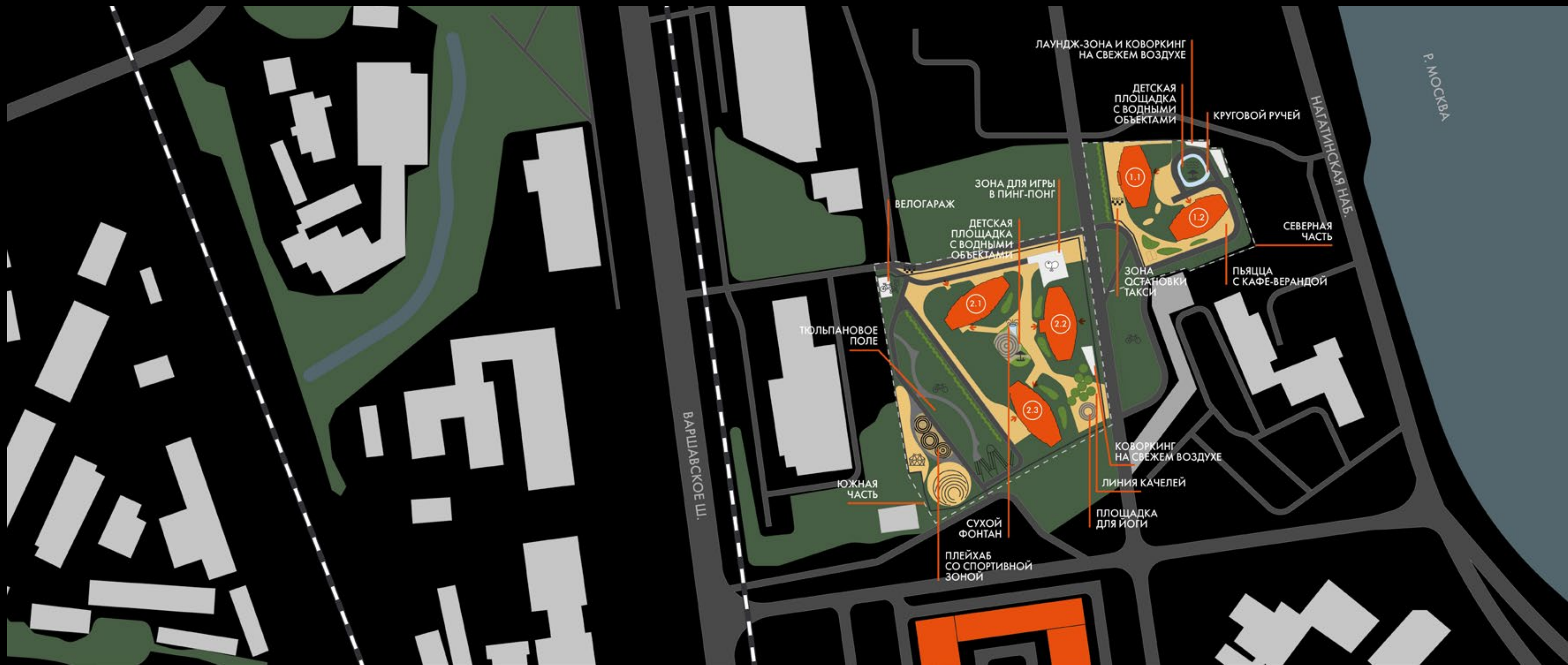
Центральный холл корпуса 2.1 напоминает сердцевину раковины, где сосредоточено все, что отвечает за максимальный комфорт местных жителей. Это современный коворкинг, детская игровая комната, элегантная лаундж-зона и ресепшен с дружелюбным консьержем.

С придомовой территории открывается доступ к коммерческим помещениям и в плейхаб со спортивной зоной. Отсюда берут начало многочисленные велосипедные дорожки. Неподалеку расположились всесезонный велогараж, аллея с подвесными качелями и тюльпанами.

Южная часть ЖК РОТТЕРДАМ сдана



ПЛАН ВНУТРЕННЕЙ ТЕРРИТОРИИ КОМПЛЕКСА





ЗАКРЫТАЯ ТЕРРИТОРИЯ ДЛЯ ПРОГУЛОК И ОТДЫХА

Собственные дворы жилого комплекса РОТТЕРДАМ спроектированы по сценарному принципу и вдохновляют на физическое и духовное развитие. Именно здесь встречаются близкие по духу люди с общими увлечениями. Сколько дружб

завяжется на детских площадках большого плейхаба, сколько контактов возникнет у теннисных столов и на баскетбольном поле. Если же вы решите сосредоточиться на себе, вам идеально подойдет площадка для йоги в Южной части ЖК



или зона воркаута с тренажерами. Во дворах по-европейски чисто и уютно. Закрытая территория и круглосуточное видеонаблюдение обеспечивают спокойствие и безопасность.



ВХОДНЫЕ ГРУППЫ ОТ ВЕДУЩИХ АРХИТЕКТОРОВ

Концепция дизайна мест общего пользования принадлежит одному из ведущих архитектурных бюро – Haast. Здесь работают специалисты, чей главный принцип – создавать гуманистическую архитектуру, где форма и функция

гармонично сочетаются между собой. Современный человек – это человек движущийся. И поэтому в основу дизайн-концепта лобби легло движение. Плавные линии символизируют стремление вперед, скорость. Текстура отделочных

материалов дополняет динамичную картину, задает ритм. Благодаря линиям и текстуре становится виден путь – будь то путь жизни или путь к дому.



Бесшумные скоростные лифты Mitsubishi никогда не заставляют себя ждать и по ключу-метке легко доставят жильцов строго на нужный этаж.



Отделка типовых этажей лаконична и легка. Все центральные коммуникации скрыты от глаз жильцов в аккуратных шкафах, что сохраняет гармоничный интерьер приквартирных холлов.





ЕВРОПЕЙСКИЙ ПОДХОД К ПЛАНИРОВКАМ

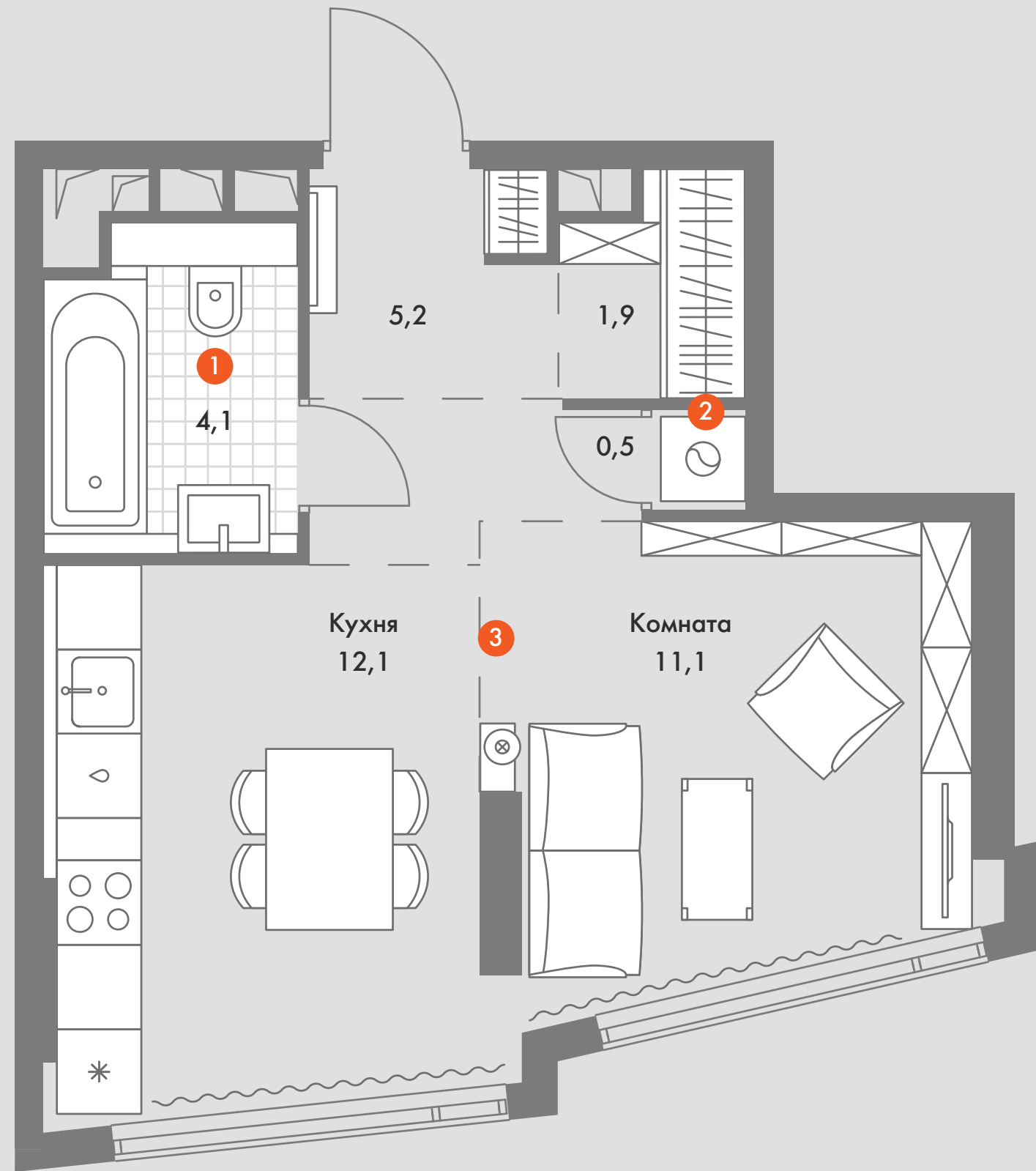
Европейское уважение к личному пространству отразилось в разнообразии планировочных решений.

В ЖК РОТТЕРДАМ 60 типов квартир. Все квартиры евроформата: от демократичной однокомнатной студии

до роскошных пятикомнатных резиденций. Таким образом, и одиночки, и большие семьи почувствуют, что авторы проекта думали именно об их стиле жизни.

Среди планировок есть предложения с мастер-зоной, окнами в ваннах, просторными гардеробными, террасами, лоджиями и без них.

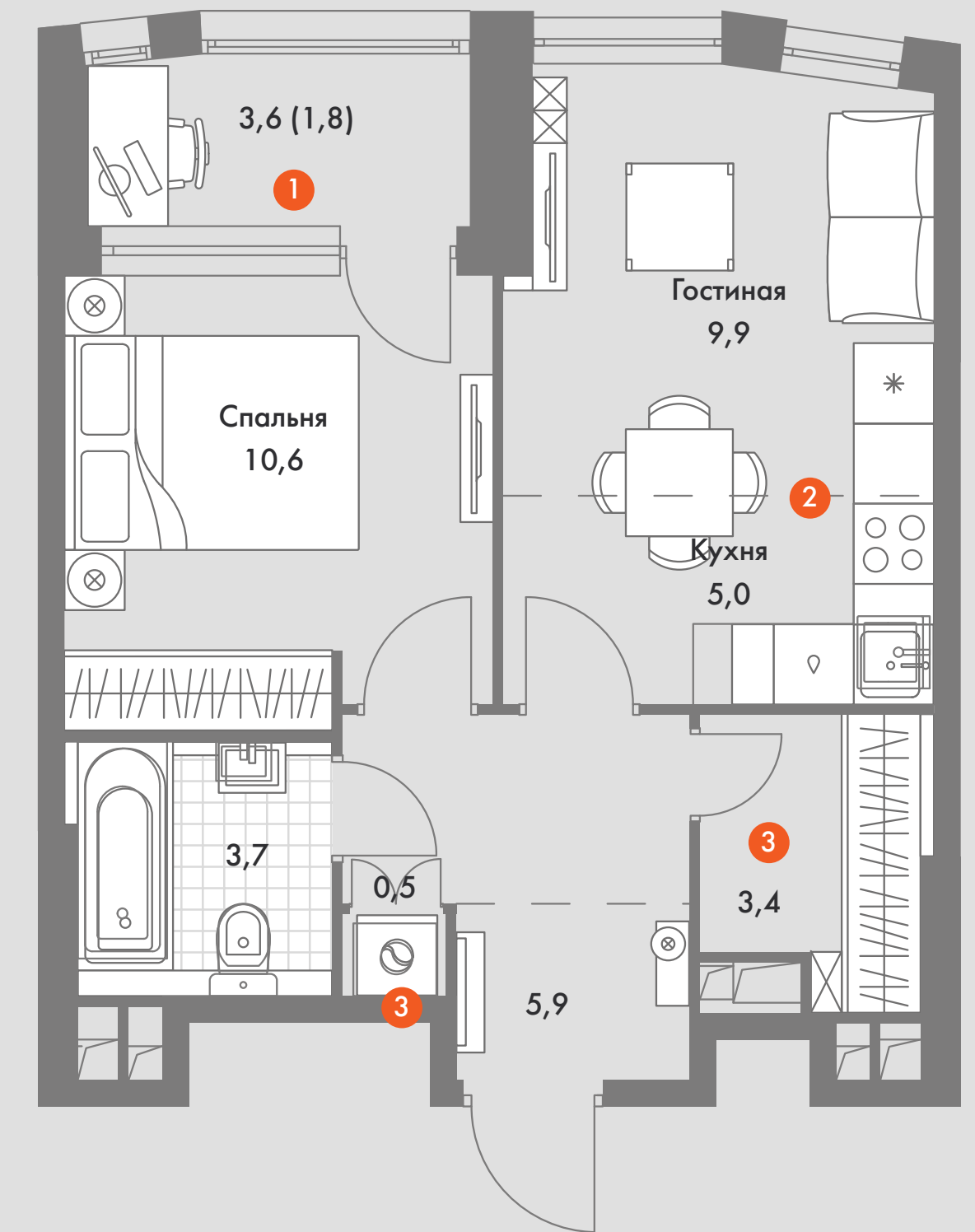
ОДНОКОМНАТНАЯ КВАРТИРА ЕВРОФОРМАТА



- 1 Просторная ванная комната
- 2 Гардеробная и выделенное место для стиральной машины
- 3 Планировка позволяет как объединить, так и разделить комнату с большой кухней

| | | |
|-------------------|---------------|---------------|
| 1 | 11,1 | 34,9 |
| КОЛИЧЕСТВО КОМНАТ | ЖИЛАЯ ПЛОЩАДЬ | ОБЩАЯ ПЛОЩАДЬ |

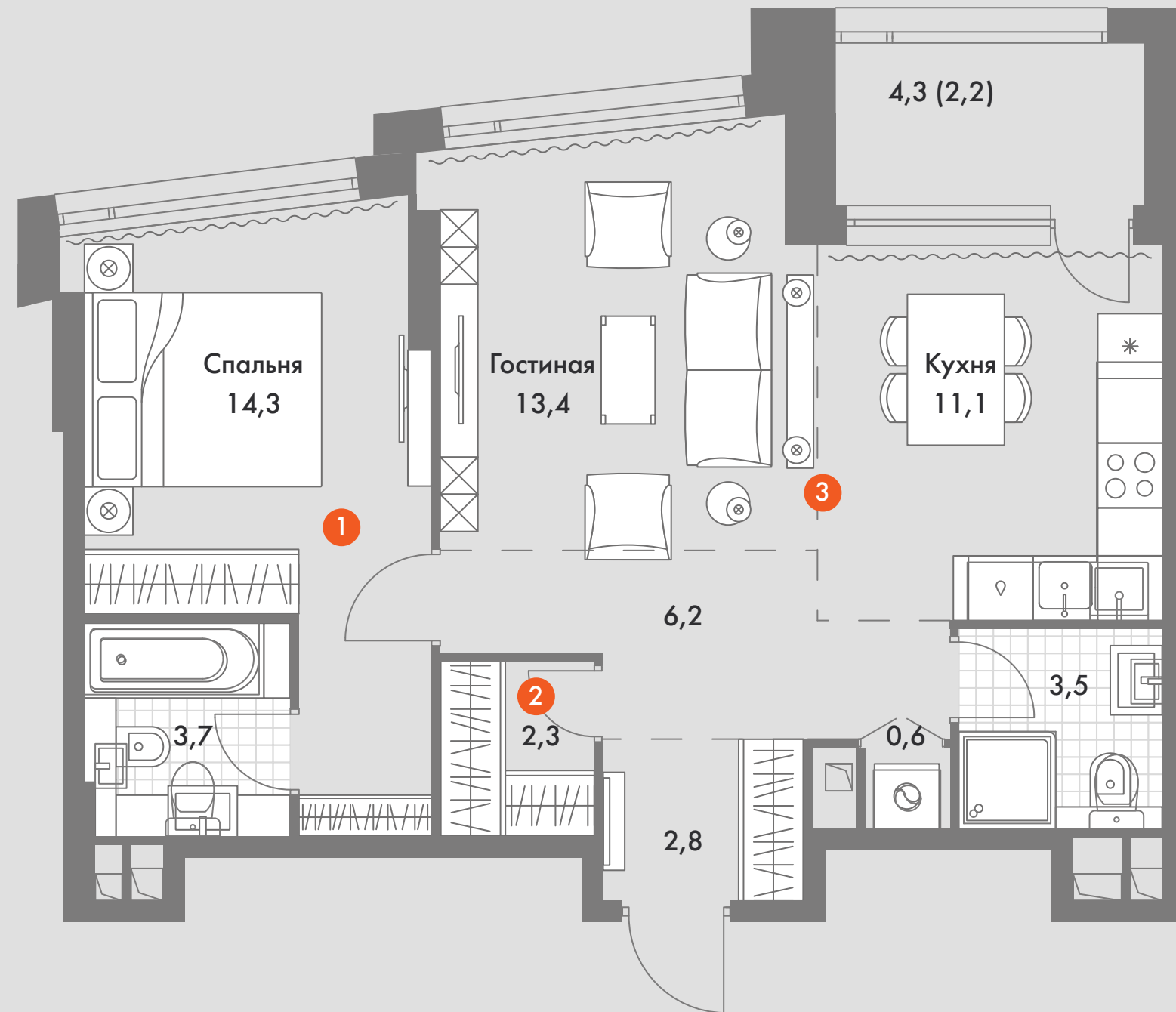
ОДНОКОМНАТНАЯ КВАРТИРА С ЛОДЖИЕЙ И ВИДОМ НА МОСКВУ-РЕКУ



- 1 Лоджия с прекрасным видом на реку
- 2 Просторная кухня-гостиная
- 3 Гардеробная и выделенное место для стиральной машины

| | | |
|-------------------|---------------|---------------|
| 1 | 10,6 | 40,8 |
| КОЛИЧЕСТВО КОМНАТ | ЖИЛАЯ ПЛОЩАДЬ | ОБЩАЯ ПЛОЩАДЬ |

ДВУХКОМНАТНАЯ КВАРТИРА С МАСТЕР-СПАЛЬНЕЙ



- 1 Мастер-спальня
- 2 Просторная гардеробная в прихожей
- 3 Большая кухня с возможностью как объединения, так и разделения с гостиной

2

КОЛИЧЕСТВО
КОМНАТ

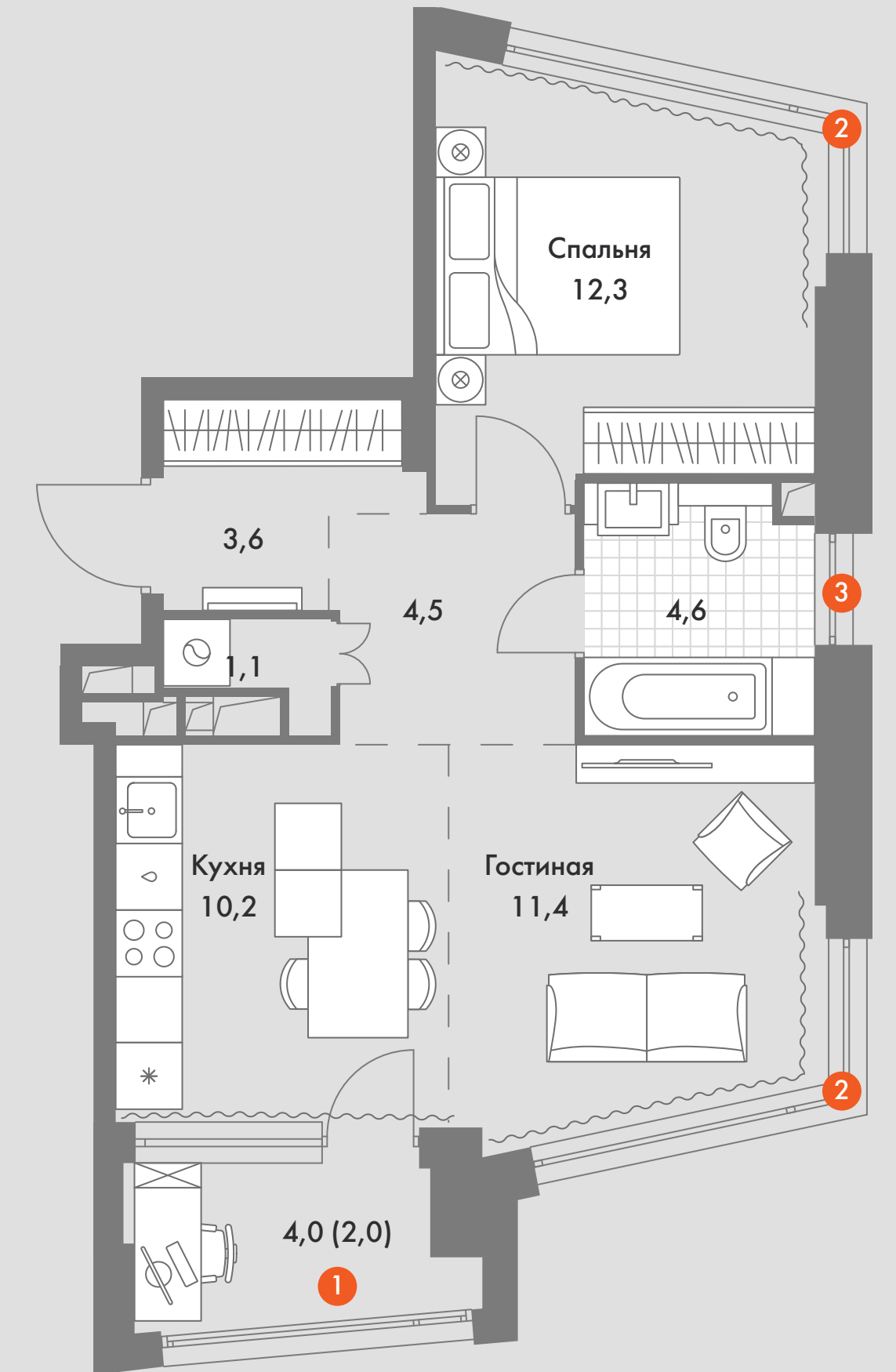
27,7

ЖИЛАЯ
ПЛОЩАДЬ

60,1

ОБЩАЯ
ПЛОЩАДЬ

ДВУХКОМНАТНАЯ КВАРТИРА С УГЛОВЫМИ ОКНАМИ



- 1 Широкая лоджия
- 2 Угловое остекление с удивительными видами на изгиб Москвы-реки
- 3 Окно в ванной

2

КОЛИЧЕСТВО
КОМНАТ

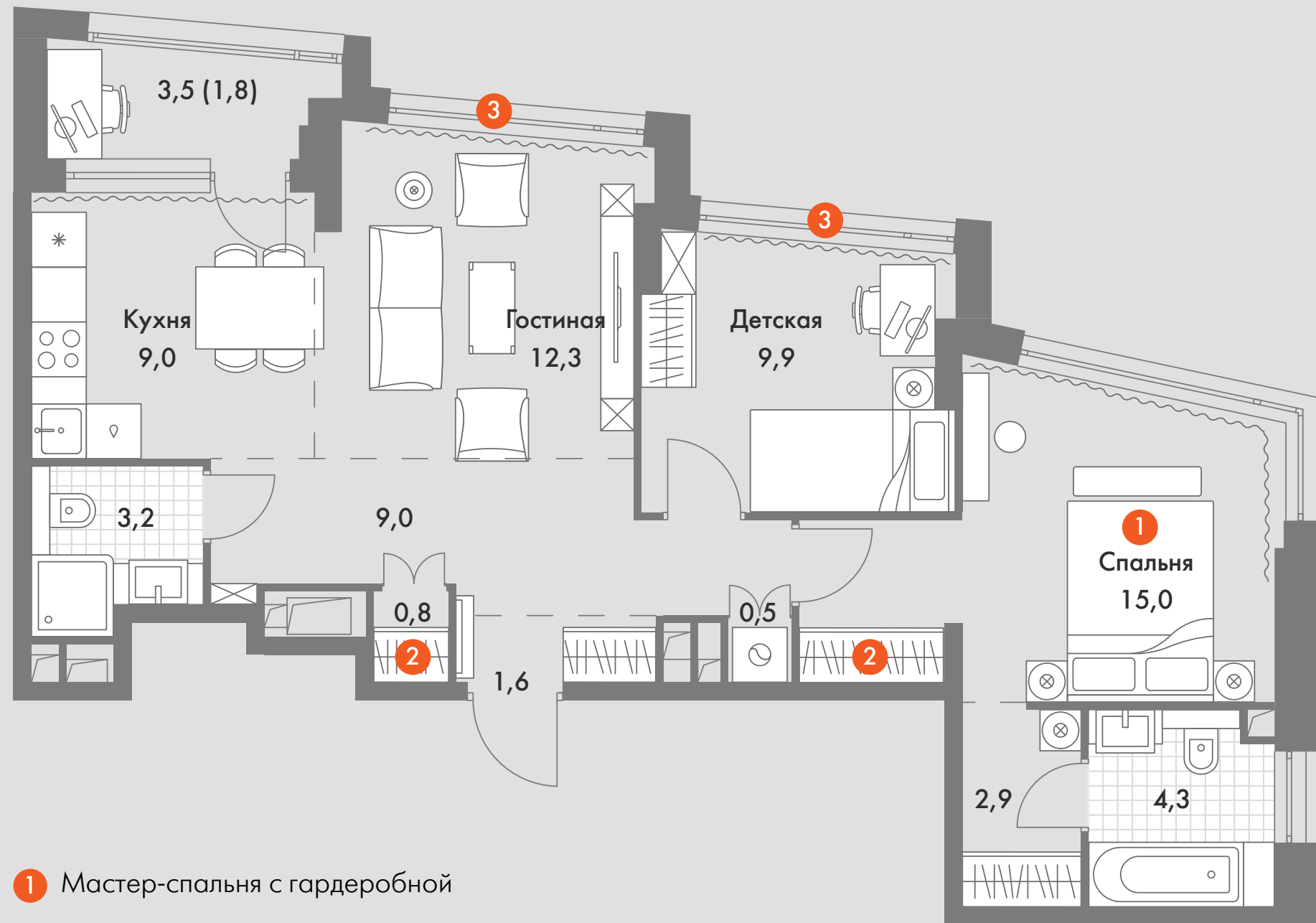
23,7

ЖИЛАЯ
ПЛОЩАДЬ

49,7

ОБЩАЯ
ПЛОЩАДЬ

ТРЕХКОМНАТНАЯ КВАРТИРА
С ОКНОМ В ВАННОЙ



- 1 Мастер-спальня с гардеробной и отдельной ванной
- 2 Гардеробная и ниши для встроенных шкафов в прихожей
- 3 Увеличенные по ширине окна почти во всю стену

3

КОЛИЧЕСТВО
КОМНАТ

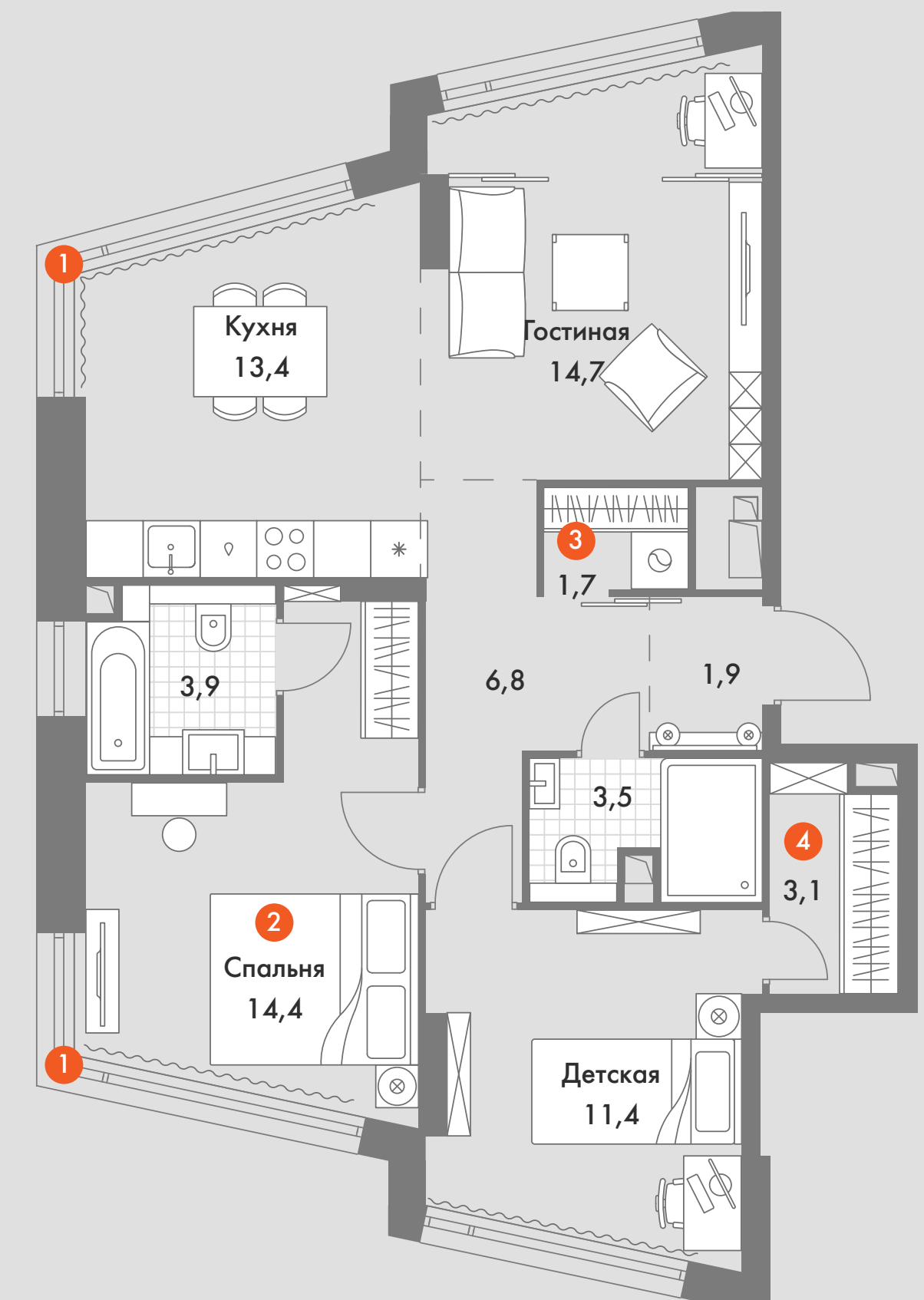
37,2

ЖИЛАЯ
ПЛОЩАДЬ

70,3

ОБЩАЯ
ПЛОЩАДЬ

ТРЕХКОМНАТНАЯ КВАРТИРА
С ТРЕХСТОРОННЕЙ ОРИЕНТАЦИЕЙ ОКОН



- 1 Угловое остекление с удивительными видами на центр Москвы
- 2 Мастер-спальня с отдельной ванной
- 3 Выделенная постирочная комната
- 4 Просторная гардеробная в детской

3

КОЛИЧЕСТВО
КОМНАТ

40,5

ЖИЛАЯ
ПЛОЩАДЬ

74,8

ОБЩАЯ
ПЛОЩАДЬ



ПЛАНИРОВКИ С УВАЖЕНИЕМ К ИНДИВИДУАЛЬНОСТИ

В ЖК РОТТЕРДАМ ценят свободу выбора и индивидуальность. Это проявляется даже в предложениях по отделке. Если вы абсолютный индивидуалист и предпочитаете организовать помещение полностью под себя – вам предложат вариант без отделки. Если же вы больше всего цените свое время, а характер своей квартире собираетесь придать за счет финальных штрихов в оформлении и мебели – для вас вариант предчистовая отделка

Предчистовая отделка подразумевает, что в квартире:

- возведены и выровнены стены;
- устроены разводка канализации и ввод воды в кухню и санузел с возможностью самостоятельно сделать разводку под выбранное оборудование;

- сделана разводка электричества по квартире;
- установлены подрозетники;
- есть подключение отопительных приборов и вывод под центральное кондиционирование;
- осуществлена разводка под систему «Умная квартира».



СИСТЕМА «УМНАЯ КВАРТИРА»

Четвертая индустриальная революция радикально изменила взгляд на современные квартиры.

Они превратились в пространство, полное умных решений, позволяющих наслаждаться жизнью и забыть о быте в его прежнем понимании. Больше никаких бесполезных телодвижений! Управлять светом, температурой, шторами теперь можно не вставая с дивана или даже из другой страны.

Создавая и настраивая сценарии по управлению техникой и электричеством, вы заботитесь и о своих расходах, и об экологии. Например, сценарий «Мы уехали» подразумевает, что после того, как вы перешагнули порог дома, система выключит свет, перекроет воду, отключит розетки, но при необходимости оставит работать холодильник. По возвращении хозяев работа всех приборов вернется в обычный режим.

«УМНАЯ КВАРТИРА» ОБЕСПЕЧИВАЕТ

- Защиту от затопления и возгорания
- Высокий уровень комфорта, экономию расходов благодаря контролю водо- и электроснабжения

ДВА СПОСОБА УПРАВЛЕНИЯ «УМНОЙ КВАРТИРОЙ»

- Через приложение на смартфоне или планшете
- Через сенсорные панели на самих устройствах

ПРЕДУСТАНАВЛИВАЕМЫЕ УСТРОЙСТВА СИСТЕМЫ «УМНАЯ КВАРТИРА»



Двухканальное Wi-Fi-реле

Устройство позволяет включать и отключать подачу электричества на настроенные группы розеток и выключателей. Также можно добавить функцию отключения розеток в сценарий «Мы ушли» – розетки будут обесточиваться автоматически и включаться, когда вы возвращаетесь домой.

Устанавливается в квартирном щите на din-рейке.



Моторизованный кран перекрытия

Устройство позволяет перекрывать и открывать водоснабжение в квартире по сигналу системы фиксации протечки (контроллера и беспроводного сенсора протечки): при получении сигнала от контроллера подает питание на встроенный мотор, после чего водоснабжение в квартире перекрывается. Перекрытие кранов осуществляется в автоматическом (при обнаружении протечки) и ручном (при нажатии на сенсорную панель контроллера) режимах.

Краны перекрытия устанавливаются на вводе ГВС и ХВС в местах общего пользования или на стояки (в зависимости от параметров квартиры).



Термостат теплого пола

Устройство помогает эффективно поддерживать микроклимат в квартире. Тепла будет подаваться ровно столько, сколько нужно для поддержания заданной температуры. В случае существенного изменения температуры в помещении система известит об этом.



Система фиксации протечки (сенсор и контроллер протечки)

Система автоматически перекрывает водоснабжение при поступлении сигнала о протечке: сенсор протечки при обнаружении воды отправляет сигнал на контроллер о том, что требуется выполнить перекрытие.

- Датчики протечки устанавливаются в мокрых зонах (кухня, постирочная, санузел).
- Контроллер протечки устанавливается недалеко от кранов перекрытия водоснабжения (прихожая, кухня) и соединен с ними кабелем.

Управление осуществляется через мобильное приложение или нажатием на сенсорную панель контроллера.



Встраиваемый диммер

Устройство позволяет управлять освещением (и его яркостью при наличии диммируемых ламп): не вставая с дивана можно выключить или приглушить свет через любой доступный канал управления – выключатель или мобильное приложение.

**ЗДОРОВЫЙ
ОБРАЗ
ЖИЗНИ**



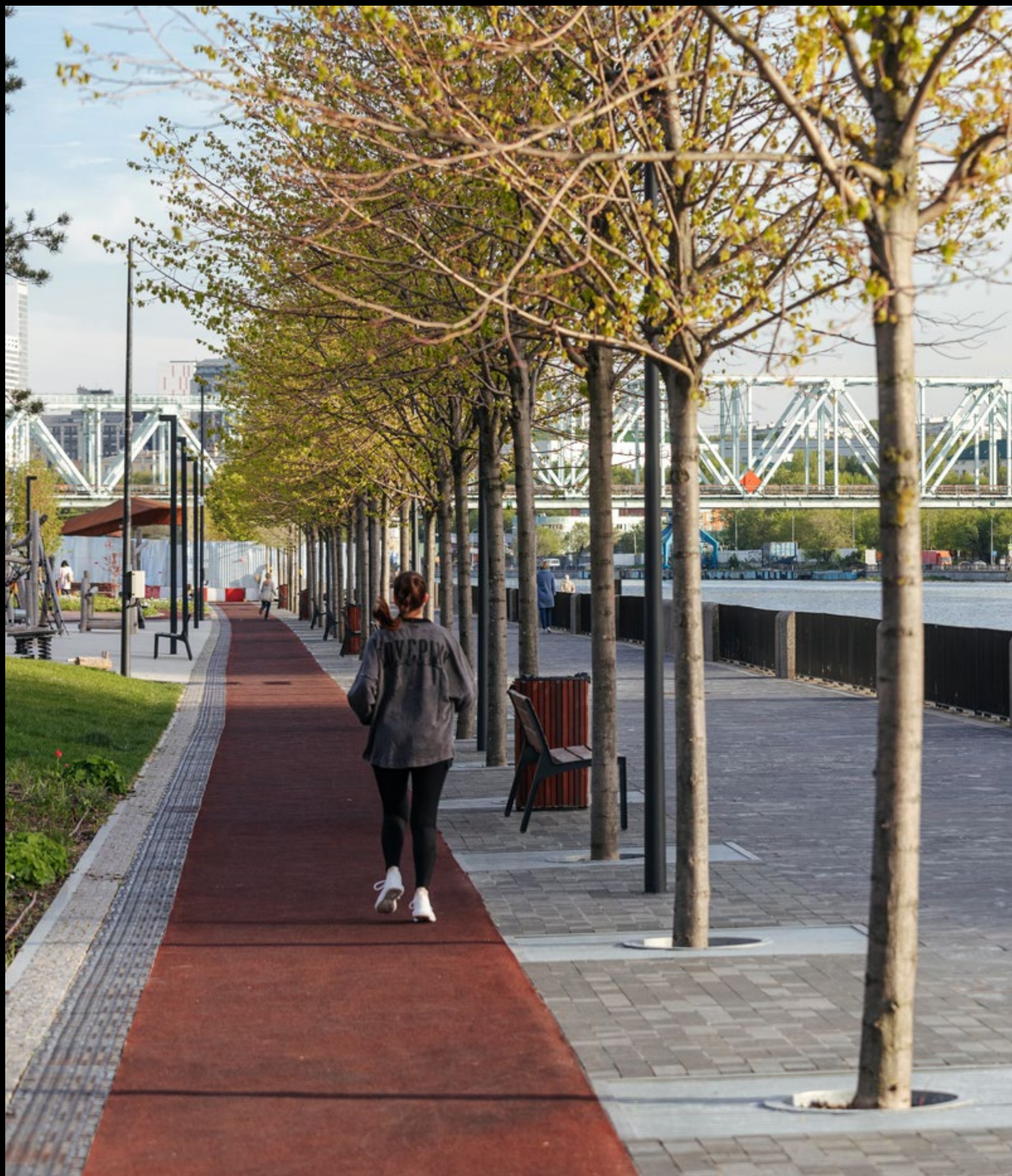


СПОРТ ПОД ОКНОМ

Известная черта европейских городов – бесконечные велодорожки. Поселившись в ЖК РОТТЕРДАМ, вы не успеете оглянуться, как обзаведетесь велосипедом. Затем в гардеробной появится брендовая экипировка, а профиль

в соцсетях заполнят фото из туров по городу и отчеты о «сделанных» километрах. Если же вам мало легких велопутей, напротив ЖК РОТТЕРДАМ находится велопарк «Нагорный», идеально подходящий для любителей велотриала и фрирайда.

Словом, все, что связано с велокультурой, уверенно вкатится в вашу жизнь – голландское имя, а также благоустройство территории к этому располагают.



МАРШРУТЫ ВДОЛЬ РЕКИ

Когда в Москву приходит теплая и сухая погода, каждый житель ЖК РОТТЕРДАМ легко начинает проявлять заботу об экологии, отказавшись от городского и личного транспорта в пользу двухколесного.

Доехать до Кремля и других знаковых мест вдоль реки – просто и безопасно.

Набережная располагает к тому, чтобы внести в свой график полезные пробежки или прогулки вдоль реки.



БЛИЗОСТЬ СПОРТИВНОЙ ИНФРАСТРУКТУРЫ

Здоровый образ жизни в ЖК РОТТЕРДАМ не ограничен велосипедами. Здесь есть горнолыжный комплекс «Кант» – возможность поддерживать форму между поездками на курорты. Есть комплекс водного спорта, который поможет освоить модный тренд на плавание.



Есть и многочисленные фитнес-центры и парки. Такие широкие возможности для занятий спортом в прямом смысле делают ЖК РОТТЕРДАМ местом силы.

Освоив здесь велосипед, плавание, бег и занятия в спортзале, вполне можно подавать заявку на участие в знаменитом триатлоне Ironman!

В ОКРУЖЕНИИ ПАРКОВ



Коробковский сад

В ЖК РОТТЕРДАМ вы дышите полной грудью и просыпаетесь отдохнувшими: он находится в окружении крупнейших московских парков.



Парк «Коломенское»

Ароматы листвы и трав смешиваются в воздушных потоках с речной свежестью, заряжая Вас энергией на целый день во время



Парк «Садовники»

долгой прогулки. Добираться до парков можно на любом транспорте, включая велосипед.



Тюфелева роща

**ИДЕАЛЬНЫЙ
БАЛАНС
РАБОТЫ И ЖИЗНИ**



4



Большинство европейцев давно перестали видеть смысл жизни в работе. Они находят его в идеальном балансе между рабочим и личным. Это присуще и «роттердамцам». Комплекс удачно расположился вблизи крупных офисных центров и технопарков, поэтому путь от дома до работы не будет таким уж энергозатратным. Тем, кому понравилась работа на удаленке, можно вообще не покидать территорию, а работать здесь же, в современном коворкинге.





ВОЗМОЖНОСТИ ДЛЯ УДАЛЕННОЙ РАБОТЫ

Помимо хорошего расположения и возможности быстро добраться до работы почти в любую точку мегаполиса ЖК РОТТЕРДАМ отличает и собственная продуманная инфраструктура.

Если есть возможность работать удаленно, то необязательно организовывать рабочее место прямо в квартире. Можно спуститься в уютный коворкинг и продуктивно поработать оттуда.



В летнее время года можно расположиться и на свежем воздухе. В Южной части ЖК организована небольшая площадка со столами и розетками для ноутбуков, а в Северной части есть беседка.



МНОЖЕСТВО ВАРИАНТОВ ДОСУГА

Во внутренней инфраструктуре ЖК РОТТЕРДАМ предусмотрено все для тех, кто сегодня работает из дома. Нужно чем-то занять ребенка на время деловой встречи? Отведите его в игровую



комнату. Оборудование, разработанное с участием детских психологов, дает огромные возможности для развития.



Необходимо отправить документы или встретить посылку?

С этим всегда поможет высокопрофессиональный консьерж-сервис.



СОБСТВЕННАЯ ИНФРАСТРУКТУРА ДЛЯ РЕЗИДЕНТОВ КОМПЛЕКСА



В центральном холле корпуса 2.1 Южной части ЖК сосредоточена основная инфраструктура для жителей комплекса.

- Коворкинг
- Детская игровая комната

- Лаундж-зона
- Ресепшен консьерж-сервиса
- Помывочная для питомцев

В каждом холле жилого комплекса есть колясочная и почтовая комнаты



БОГАТАЯ КОММЕРЧЕСКАЯ ИНФРАСТРУКТУРА

Внутренняя инфраструктура комплекса полностью соответствует бизнес-классу. Супермаркет, магазинчики и детский центр создают атмосферу уютного европейского города. Соседей здесь знают в лицо, а продавцы в булочной помнят постоянных клиентов и всегда готовы поддержать дружелюбный смолток



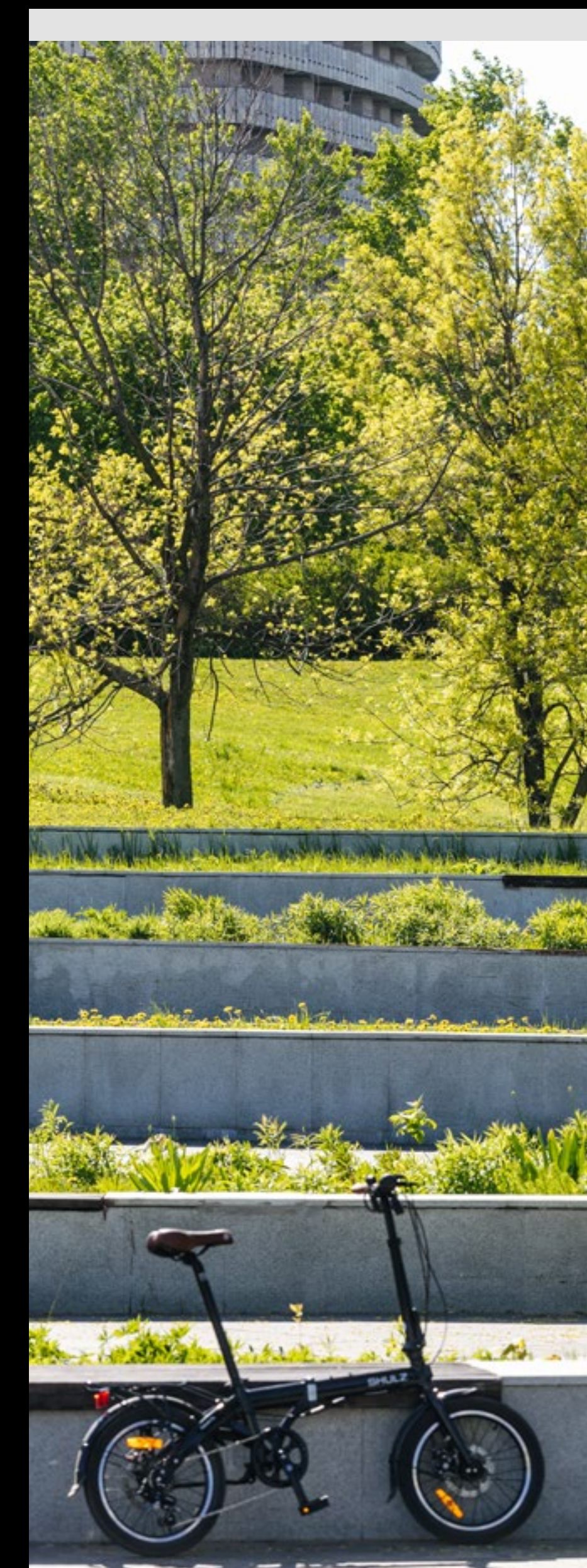
о том, как хороши сегодня круассаны или бельгийские вафли. Традиция дружеских и семейных бранчей по выходным, пришедшая из Европы, отлично приживется в ЖК РОТТЕРДАМ благодаря множеству кафе в шаговой доступности от подъезда.

Неудивительно, что местные жители едва ли поймут тех, кто никак не найдет баланс между рабочим и личным и продолжает жаловаться на однообразие жизни.



ДОСТОЙНОЕ ОКРУЖЕНИЕ ДЛЯ РАБОТЫ, УЧЕБЫ И ОТДЫХА

Никуда не спешить в ЖК РОТТЕРДАМ учатся с детства.
В ближайших окрестностях множество хороших детских садов,
включая билингвальный, рейтинговых школ и престижных вузов.
Меньше сил на дорогу означает высокую продуктивность
в офисе или на уроках и больше энергии после того, как дела
завершены.





Медицинский университет им. И. М. Сеченова



Школа с углубленным изучением английского языка
№ 1375 (218-е место в рейтинге школ Москвы)



Московская финансово-юридическая академия



Национальный исследовательский
ядерный университет «МИФИ»

ВОССТАНОВЛЕНИЕ У ВОДЫ



Парк «Коломенское»

Особый заряд бодрости и сил дарят окружающие ЖК РОТТЕРДАМ вода и парки.



Москва-река

Здесь всегда есть возможность прокатиться на речном трамвайчике и насладиться природой.



Тематический парк «Остров мечты»



Тематический парк «Остров мечты»

«Роттердамцы» никогда не жалуются на рутину. Каждый день здесь можно наполнить интересными событиями. Вариантов досуга множество.



ТЦ «Гудзон»

торгово-развлекательные центры. Сюда так приятно отправиться на шопинг и быть в курсе всех модных тенденций.



ТРЦ «Ривьера»

Если весь город обсуждает кинопремьеру, жители ЖК РОТТЕРДАМ будут в теме одними из первых благодаря нескольким современным кинотеатрам неподалеку.

**МЕСТО
СИЛЫ**



5



Мобильность, здоровый образ жизни, идеальный баланс между работой и личной жизнью, демократичность бизнес-класса, приятное местоположение, перспективное будущее района — вот ключевые элементы, которые делают ЖК РОТТЕРДАМ местом силы.

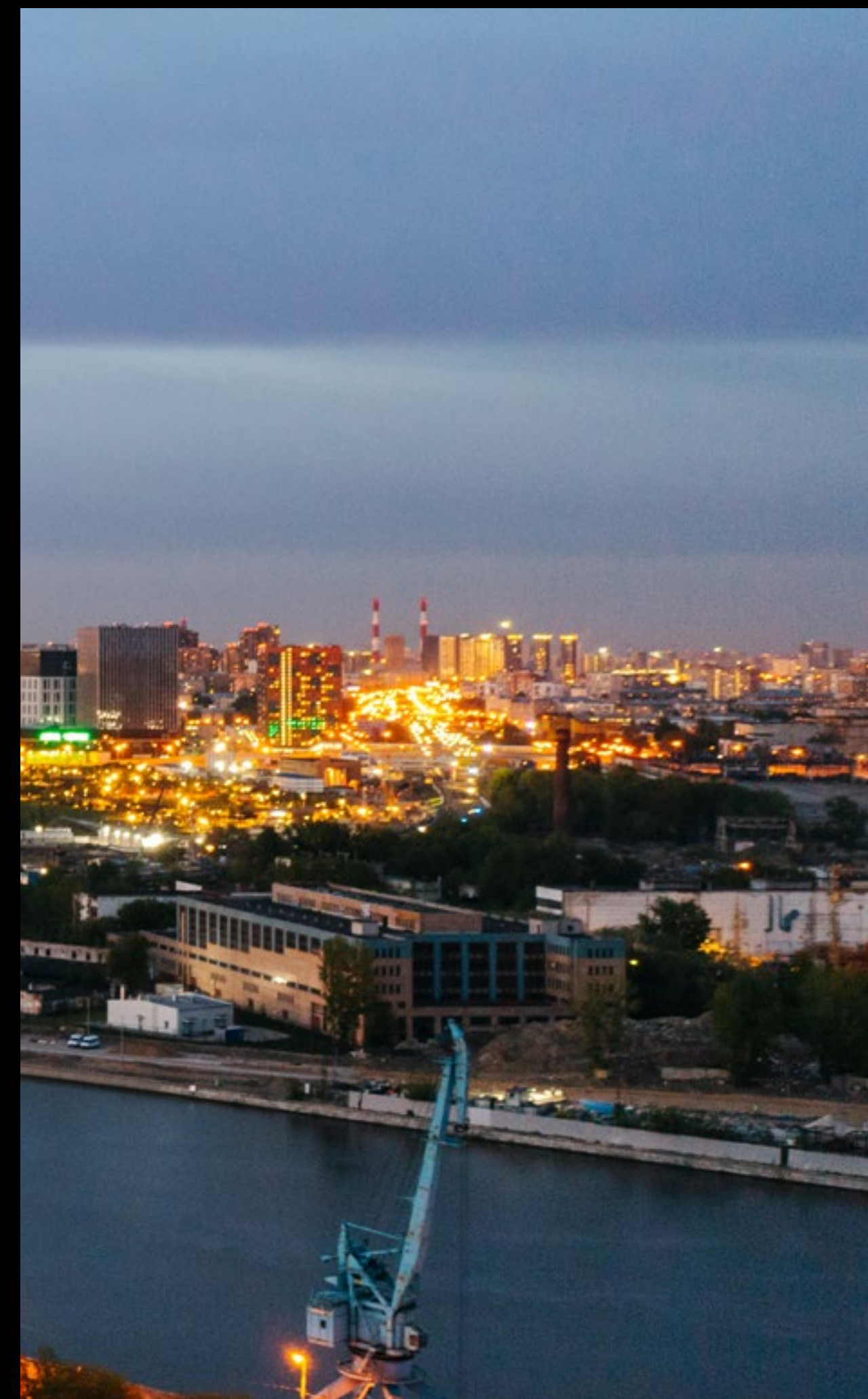




ВДОХНОВЛЯЮЩИЕ ВИДЫ ИЗ ОКОН

Особая изюминка ЖК РОТТЕРДАМ – видовые квартиры. Их здесь более 60%. А значит, у большинства жильцов есть возможность заряжаться мощной московской энергетикой,

глядя на город сверху, чувствуя его мощный молодой вайб. Роскошные виды на реку и современные районы открываются из окон во всю ширину комнат. Заниженный глубокий



подоконник так и приглашает присесть с чашкой чая, посмотреть на столицу и... составить план дальнейших действий.



ГОЛЛАНДСКИЙ ДВОРИК

Придомовые пространства жилого комплекса РОТТЕРДАМ спроектированы бюро «Утро». Авторы задумали перенести в Москву кусочек голландской природы, которая славится своей спокойной и несколько наивной красотой. В озеленении преобладают полевые растения. Сдержанные в момент цветения, они внезапно вспыхивают яркими красками в момент увядания.

Не обошлось и без традиционных тюльпанов. Они будут сообщать о приходе долгожданной весны в город, заряжать счастьем жителей комплекса и их гостей.





ЭНЕРГИЯ ВОДЫ

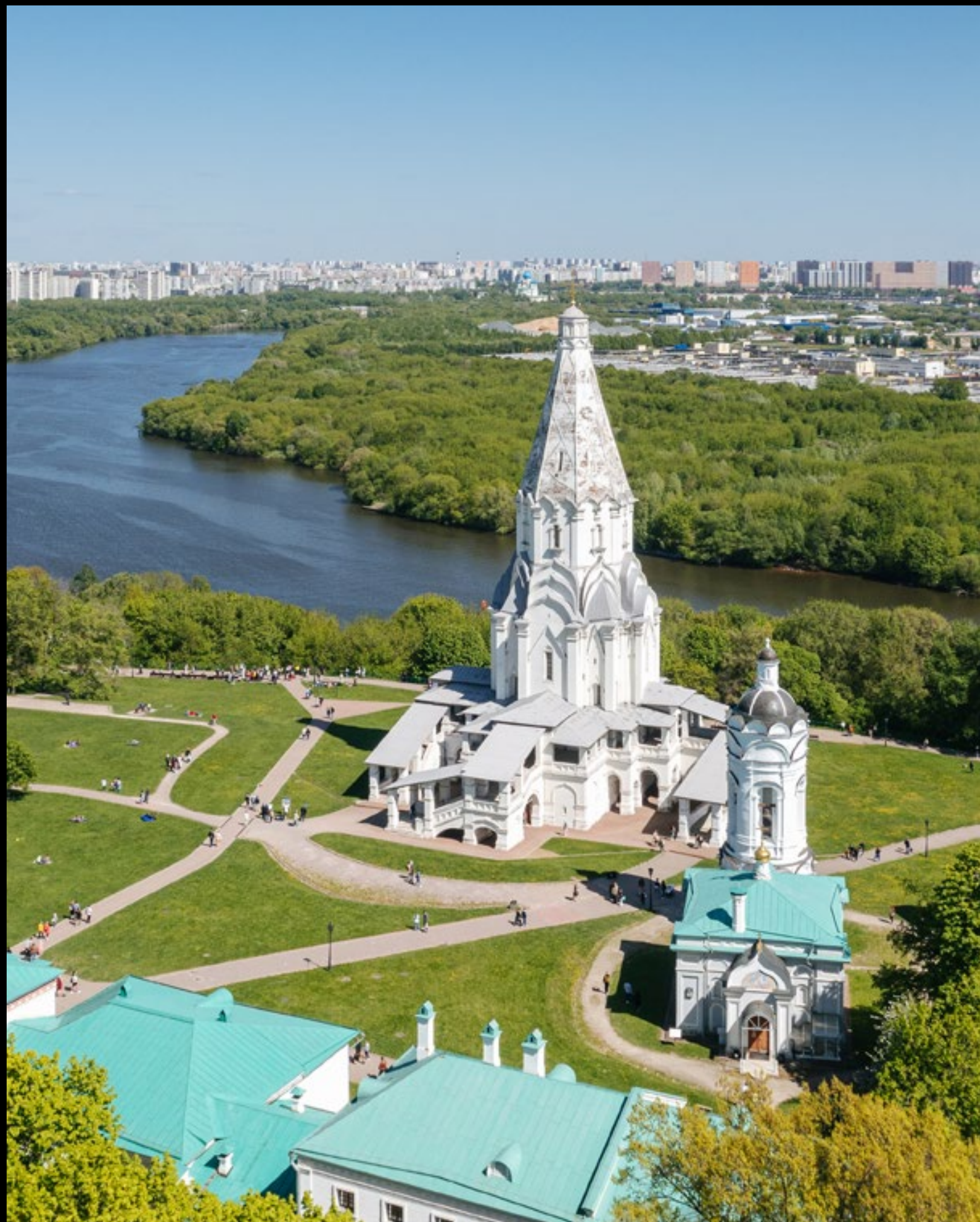
Вода – неотъемлемый элемент голландского ландшафта и главная изюминка территории комплекса: в Северной

части это сухой фонтан, в Южной – искусственный ручей. Особую роль играют специальные водные объекты на детских

площадках. Здесь маленькие жители учатся играть с водой и песком, что помогает развитию творческих способностей.

ДОСТОЙНОЕ ОКРУЖЕНИЕ

Вокруг ЖК РОТТЕРДАМ также много удивительных мест, которые наполняют силой и дают неиссякаемые возможности для вдохновения.



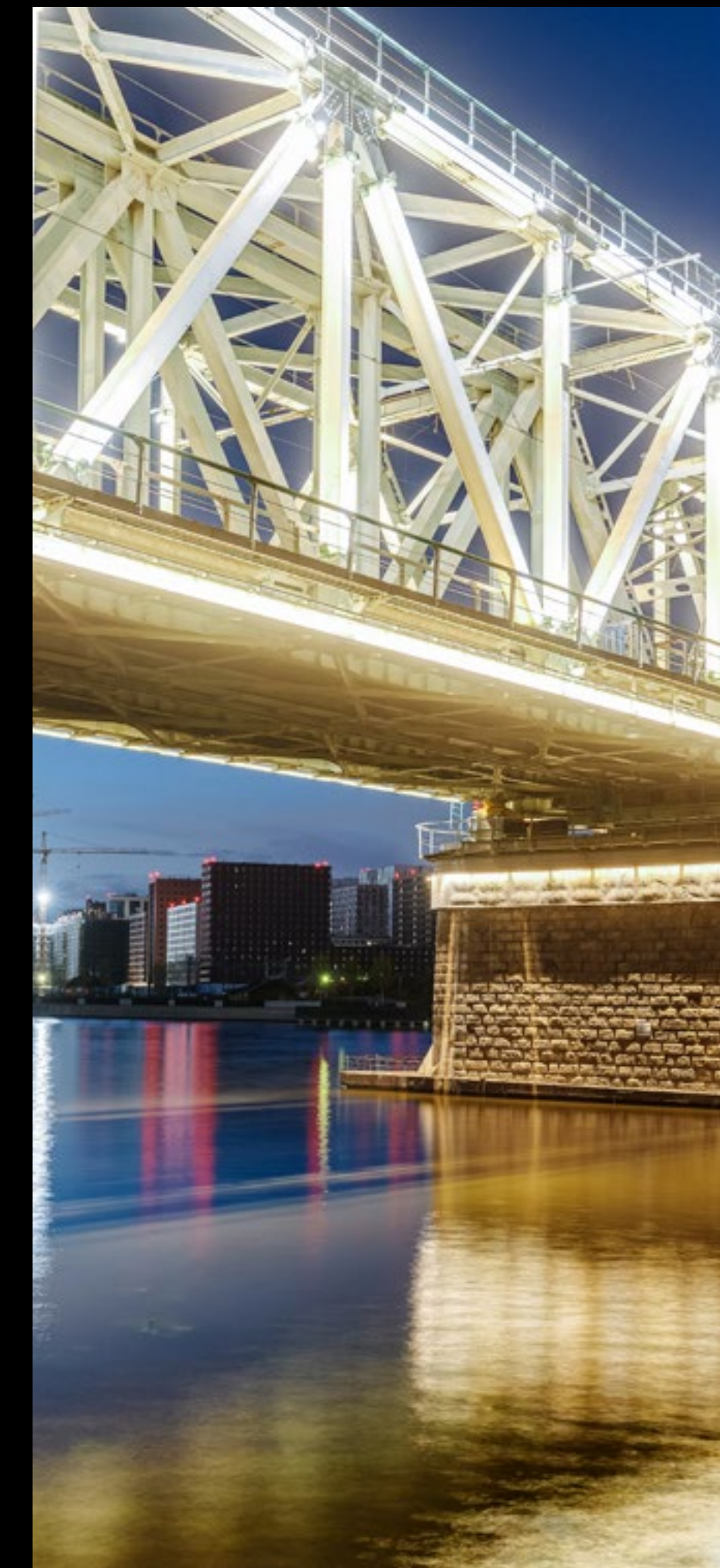
Парк «Коломенское»



Тюфелева роща



Коробковский сад



Даниловский мост

**ВЗГЛЯД
В БУДУЩЕЕ**





В европейских городах есть множество портовых районов, которые распрощались с рабочим прошлым и радикально сменили имидж. Теперь в них сосредоточено все самое прогрессивное, современное. Эти районы стали ареалом обитания молодых, преуспевающих людей. Район ЖК РОТТЕРДАМ раскинулся вдоль Москвы-реки. Это означает, что у него большое будущее.

У города есть планы создать здесь современные кварталы, отвечающие всем представлениям о новом стиле жизни в мегаполисе. Здесь будут огромные парковые зоны, новые школы, благоустроенный причал. Через реку должен протянуться пешеходный вантовый мост. Он соединит район Нагатино-Садовники с другими современными районами на полуострове ЗИЛ.





ТРЕЙД-ИН НЕДВИЖИМОСТИ

ОБМЕН КВАРТИРЫ С ФСК — ЭТО ЛЕГКО!

Не нужно копить средства на первоначальный взнос.

Благодаря программе Трейд-ин вы можете уже сейчас приобрести новую квартиру. Всё, что требуется — выбрать объект от ФСК, в котором вы хотите жить.

Мы зафиксируем цену, скидки и акции на 90 дней.

Средства от продажи пойдут на приобретение новой квартиры, а также сохранятся все доступные рассрочки и ипотечные программы.

ПРЕИМУЩЕСТВА ТРЕЙД-ИН



Фиксация цены и акций на 90 дней.

Цена на новую квартиру не вырастет, условия акций останутся неизменными.



Бронь новой квартиры: выбранную вами квартиру никто не купит.



Реклама на специализированных площадках:

вам не нужно тратить время на продвижение, мы сами позаботимся об этом.



Продажа по рыночной цене:

наши специалисты проанализируют рынок и предложат оптимальную цену для вашей квартиры.



Выгодные условия: предложим выгодные ипотечные программы и рассрочки с минимальным первоначальным взносом и небольшим ежемесячным платежом.



Оставить заявку на сайте

ТЕХНИЧЕСКИЕ ХАРАКТЕРИСТИКИ

КОЛИЧЕСТВО ЭТАЖЕЙ

ЖК РОТТЕРДАМ разделен на две части: Северную и Южную.

Пять корпусов разной этажности:

- корпуса 1.1 и 1.2 – 20 этажей – Северная часть,
- корпус 2.2 – 28 этажей,
- корпуса 2.1. и 2.3 – 29 этажей – Южная часть.

КОЛИЧЕСТВО КВАРТИР

Северная часть – 204.

Южная часть – 599.

Всего: 803.

ВЫСОТА ПОТОЛКОВ

Типовой этаж – 3,3 м.

Террасные этажи – 3,6 м.

КВАРТИРЫ

Квартиры представлены:

- без отделки;
- с предчистовой отделкой;
- с чистовой отделкой.

ОКНА

Двухкамерные стеклопакеты в ПВХ-профиле, 82 мм.

Высота подоконников от чистого пола квартир типового этажа – 0,6 м.

Высота окон в квартирах типового этажа – 2,1 м.

Ширина окон – почти на всю ширину жилых комнат (в зависимости от планировки).

ФАСАДНАЯ СИСТЕМА

Фасадные системы запроектированы самого высокого класса пожарной опасности К0.

ОТДЕЛКА МЕСТ ОБЩЕГО ПОЛЬЗОВАНИЯ

Выполняется по индивидуальному проекту дизайн-бюро Naast с использованием высококачественных материалов и оригинального освещения.

ВНУТРЕННИЕ СЕРВИСЫ

Вестибюль первого этажа (все корпуса):

- зона ресепшен;
- зоны ожидания;
- колясочные;
- места для мытья лап питомцев.

Центральная входная группа Южной части:

- зона коворкинга;
- лаундж-зона;
- детская игровая комната;
- подземный паркинг;
- автомойка в подземном паркинге (в Южной части);
- станции подкачки шин в подземном паркинге;
- крытый велопаркинг;
- кладовые помещения.

ПАРКИНГ И КЛАДОВЫЕ

Два подземных паркинга:

- в Северной части – подземный паркинг в один уровень,
 - в Южной части – подземный паркинг в три уровня.
- Заезды в паркинги организованы с улицы через рампы.

Проезд для спецтехники предусмотрен через ворота.

Всего машино-мест – 275.

Всего кладовых помещений – 125.

ЛИФТЫ

Лифты фирмы Mitsubishi Group – с пониженным уровнем шума, плавным движением и высокой скоростью.

В каждом корпусе: один лифт грузоподъемностью 1050 кг (для перевозки пожарных подразделений, а также для перевозки МГН), два лифта по 825 кг (один из них – в том числе для перевозки пожарных подразделений).

СЛАБЫЕ ТОКИ

Высокоскоростной доступ в интернет.

Кабельное телевидение с возможностью просмотра большого количества телевизионных каналов в HD-формате.

Служебные, технические помещения, парковки, кладовые помещения и квартиры оснащены системой пожарной сигнализации, которая оповестит диспетчеров комплекса в случае задымления и покажет место, где оно произошло.

КОММУНИКАЦИИ

Водоснабжение и канализация – «Мосводоканал».

Теплоснабжение – подключение к тепловым сетям МОЭК.

Электроснабжение – «МСК Энерго».

Водосток – «Мосводосток».

Отопление и горячее водоснабжение предусмотрены от тепловых сетей централизованного источника теплоснабжения через ИТП.

Разводка отопления – горизонтальная.

Устанавливаются индивидуальные приборы учета электричества, отопления, водоснабжения на каждую квартиру.

Вентиляция:

- жилые помещения – вытяжная вентиляция с механическим побуждением;
- кухонная зона – система естественной вентиляции от кухонных зонтов.

СИСТЕМА «УМНАЯ КВАРТИРА»

Каждое жилое помещение оборудовано системой «Умная квартира», которую можно формировать и настраивать под себя.

Система позволяет управлять освещением, розетками, шторами* и теплым полом (опция доступна в квартирах с отделкой), а также обеспечивает своевременное обнаружение протечек и перекрытие водоснабжения.

Управление осуществляется двумя способами:

- через приложение на смартфоне или планшете (команды по требованию или настраиваемые сценарии),
- сенсорные панели на самих устройствах.

* При самостоятельном дооснащении электроприводами. Подходящие модели электроприводов необходимо уточнять у производителя оборудования.

ГК ФСК НА РЫНКЕ С 2005 ГОДА

- БОЛЕЕ 17 МЛН КВ. М СОВОКУПНЫЙ ОБЪЕМ ПРОЕКТОВ ЗА 20 ЛЕТ
- ВХОДИТ В ТОП-5 КРУПНЕЙШИХ ЗАСТРОЙЩИКОВ РОССИИ (СОГЛАСНО РЕЙТИНГУ ЕРЗ)
- 1,06 МЛН КВ.М ВВЕДЕНО В ЭКСПЛУАТАЦИЮ В 2024 ГОДУ
- БОЛЕЕ 50 ЖИЛЫХ КОМПЛЕКСОВ В МОСКОВСКОМ РЕГИОНЕ, САНКТ-ПЕТЕРБУРГЕ, ЛЕНИНГРАДСКОЙ И КАЛУЖСКОЙ ОБЛАСТЯХ, РЕСПУБЛИКЕ ТАТАРСТАН, В ПРИМОРСКОМ И КРАСНОДАРСКОМ КРАЕ
- БОЛЕЕ 20 ТЫС. ЧЕЛОВЕК РАБОТАЮТ В ГК ФСК



ОФИС ПРОДАЖ НА ОБЪЕКТЕ:

МОСКВА, НАГАТИНСКАЯ НАБ., 4Б, К 1.

ЧАСЫ РАБОТЫ: ЕЖЕДНЕВНО 9:00–21:00
БЕЗ ПЕРЕРЫВА И ВЫХОДНЫХ

WWW.FSK.RU
495 995 888 0

