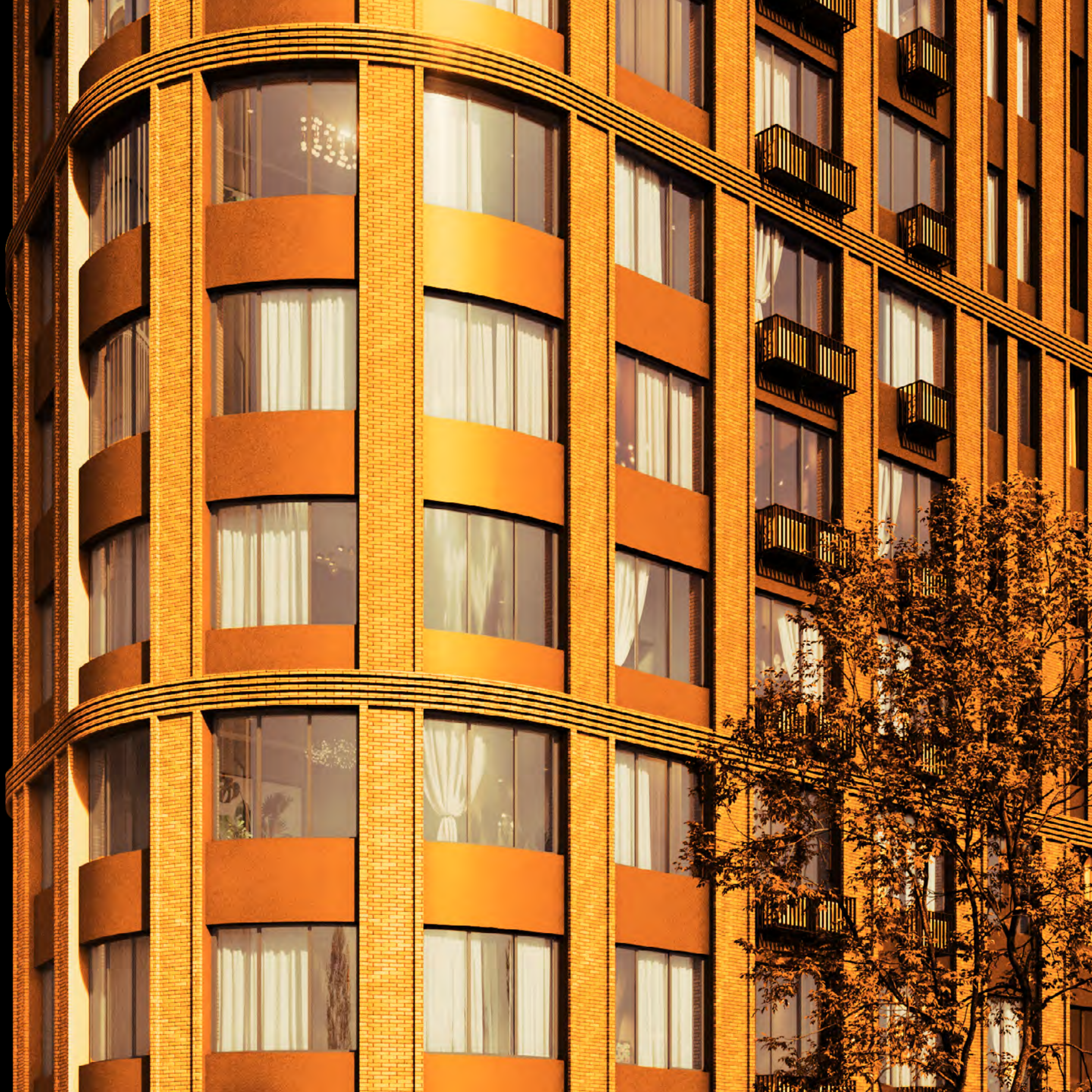


**ДВИЖЕНИЕ**  
ГОВОРОВО





## О ПРОЕКТЕ

Ставить цель, стремиться к цели, достигать цели. Каждое из этих выражений подразумевает движение. Продуманное, просчитанное и поэтому успешное.

Таким и предстает «Движение.Говорово» – новый апарт-комплекс на престижном юго-западе столицы, там, где город встречается с лесом.

Если вы молоды духом и ваша цель – найти хорошее стартовое жилье для себя или для вложения в недвижимость, рассмотрите «Движение. Говорово».

Здесь задуманное точно осуществится.



1.

ГЕОГРАФИЯ  
ДВИЖЕНИЯ



Апарт-комплекс расположен в районе Солнцево, г. Москвы, а значит, в эпицентре бурного развития, вблизи престижного юго-запада столицы,

с его знаменитыми вузами, современными бизнес-центрами и развитым торговым кластером.

Городской драйв перемешивается с мощными потоками чистого воздуха из-за близости природы: леса, прудов и прекрасных парковых зон.

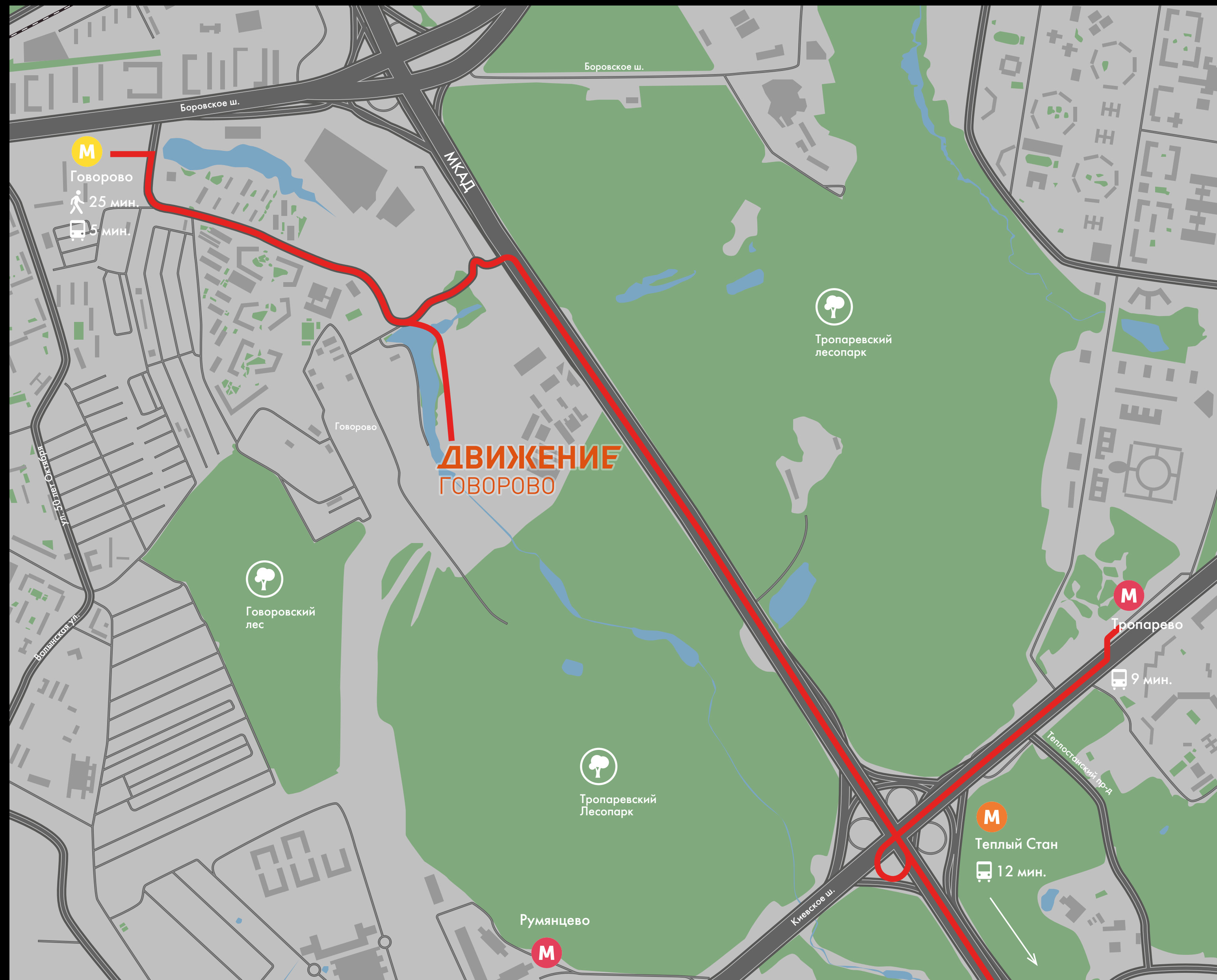
## ВЫБОР УДОБНЫХ МАРШРУТОВ

Благодаря удачному расположению апарт-комплекса ничто не мешает достижению целей за его пределами.

Для автомобилистов есть удобный выезд на обе стороны МКАД.

Для пешеходов – различные вариации на тему наземного транспорта и три ветки метро, до которых можно добраться пешком или на автобусе.

- М** метро «Говорово» и «Румянцево» – 25 минут пешком
- М** метро «Тропарево» – 9 минут на автобусе
- М** метро «Теплый Стан» – 12 минут на автобусе





# 2.

АРХИТЕКТУРА  
ДВИЖЕНИЯ



Архитектура комплекса выделяет его даже на фоне современной Москвы.

Если смотреть на группу зданий с определенной точки, они напоминают распахнутые крылья.

На фасадах используются различные архитектурные приемы и цветовые комбинации натуральных тонов.

Декоративная плитка «под кирпич» сочетается со вставками алюминокомпозита, которые визуально

увеличивают окна и формируют современный, динамичный паттерн фасада.

Подобный вид невероятно заряжает энергией!



## ПРОДУМАННЫЕ ПЛАНЫ

Сложно двигаться к цели гигантскими шагами. Поэтому самый популярный формат планировок здесь небольшой или средний.

Все планировки отвечают требованиям к современному жилью. Большинство апартаментов – с увеличенным количеством окон и кухней-гостиной.

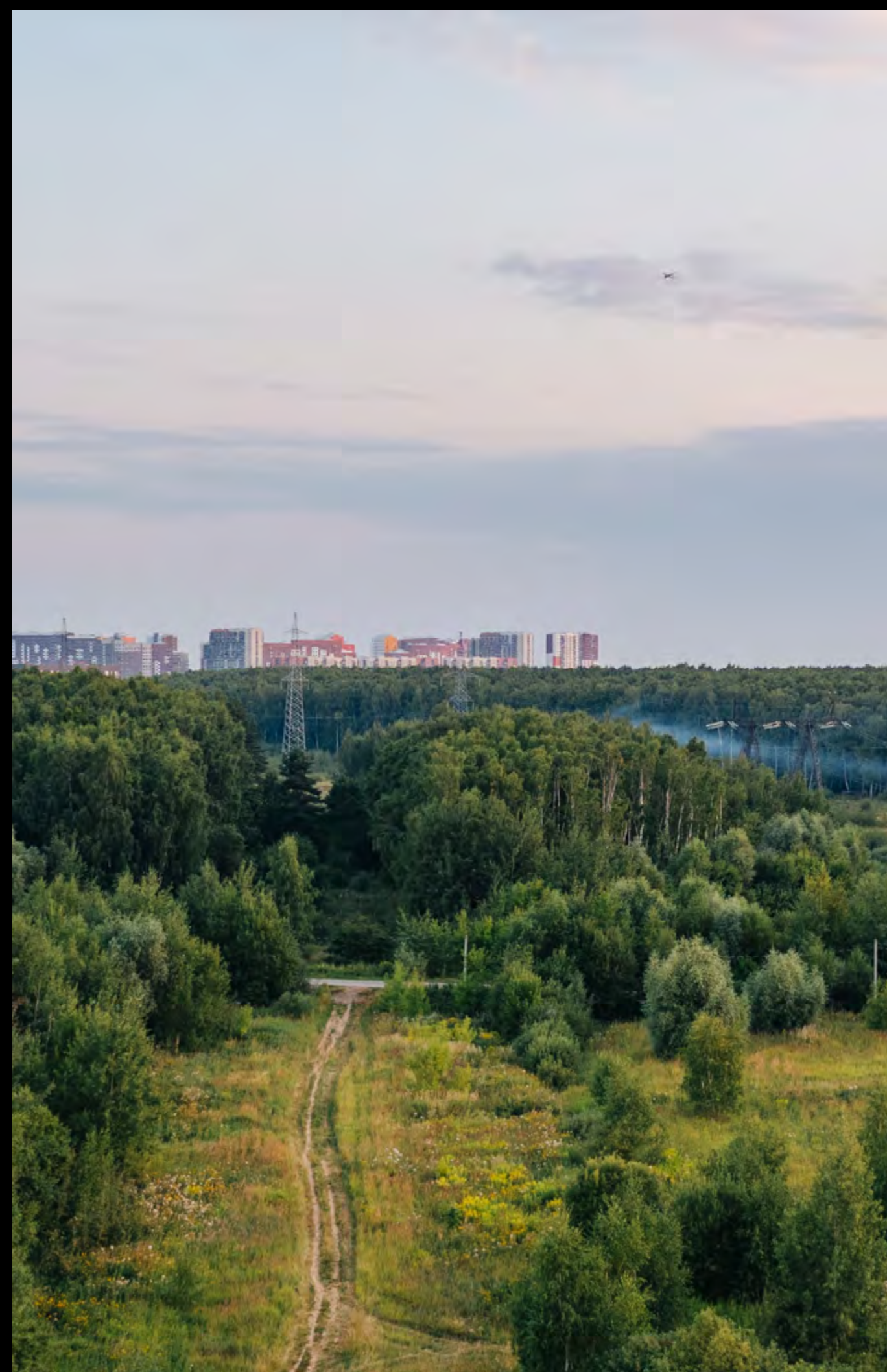
В апарт-комплексе представлено более 47 типов планировок. Почти все жилые помещения – правильной прямоугольной или близкой к квадрату формы.





## ЛУЧШИЕ МЕСТА У ОКНА

Заниженные подоконники и увеличенные оконные проемы так и приглашают занять место у окна и насладиться большой картиной мира.

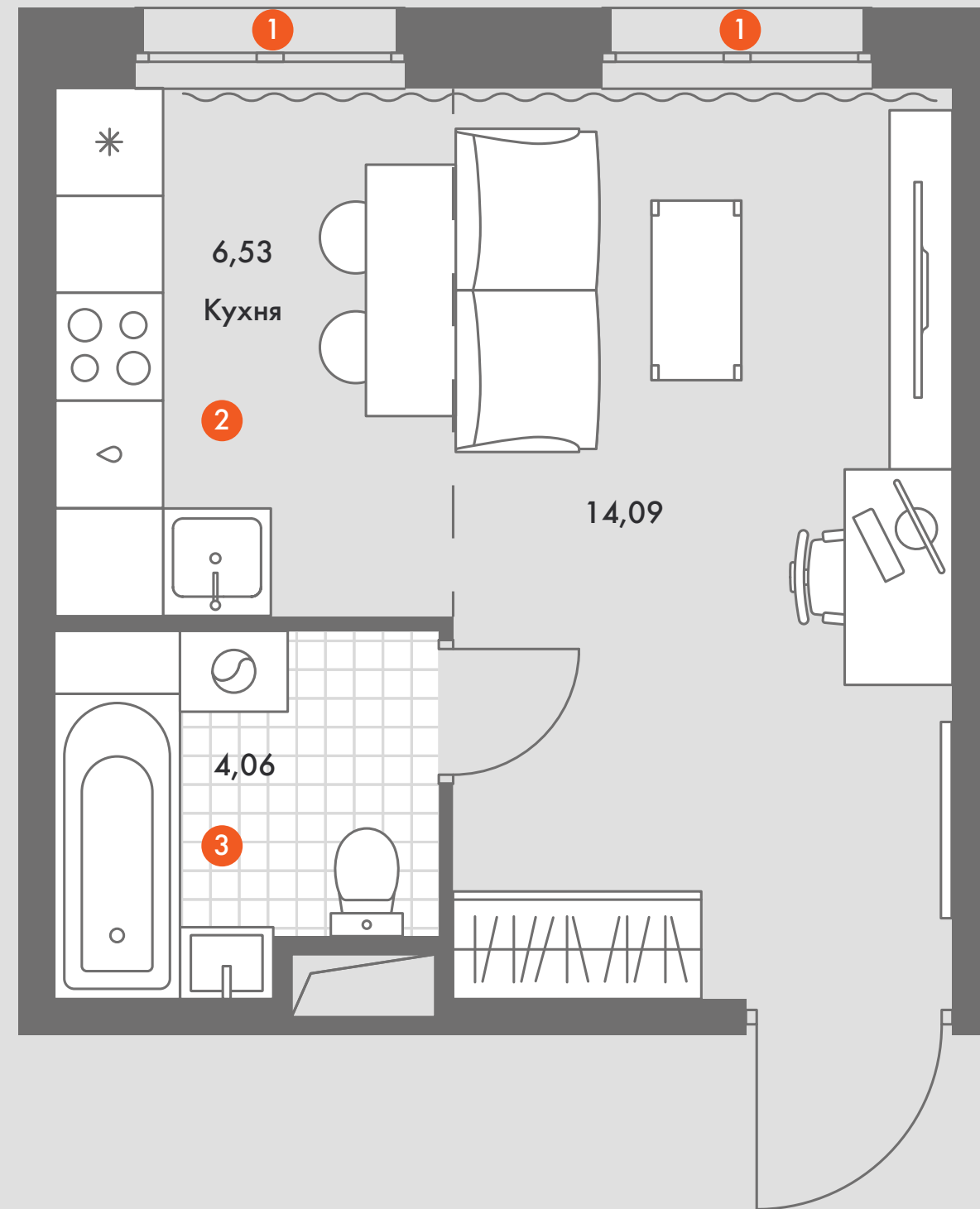


Пейзажи Москвы предстают отсюда во всей природной красоте. Достаточно подняться до третьего этажа, и вы будете наслаждаться видами Говоровского пруда и игрой света на кронах Говоровского леса.



Такие картины ежедневно вдохновляют на новые свершения!

## СТУДИЯ С ДВУМЯ ОКНАМИ



- 1 Два окна наполняют комнату светом
- 2 Выделенная кухня-ниша помогает удобно зонировать пространство
- 3 В просторной ванной приятно отдохнуть после рабочего дня

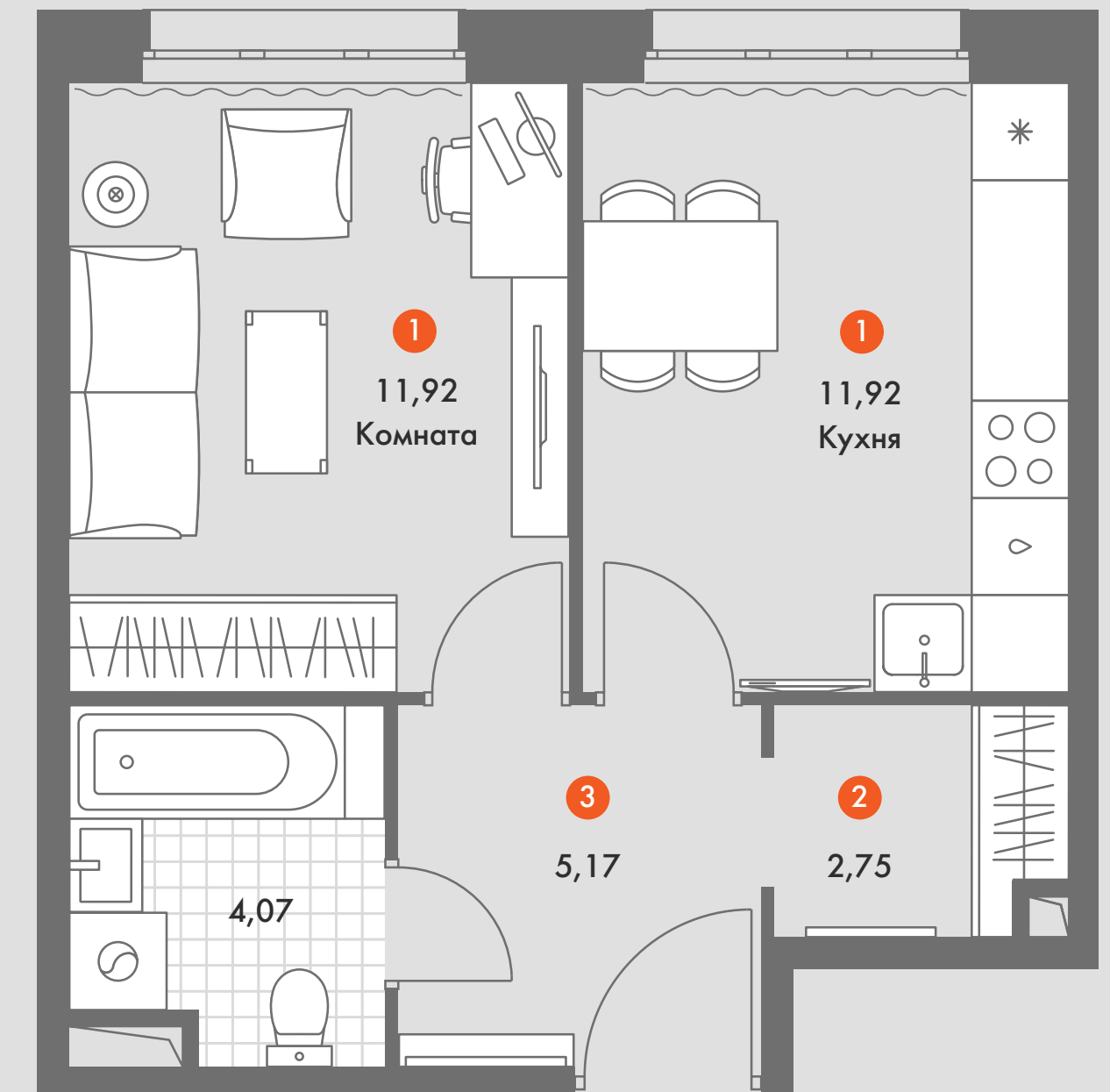
1  
КОЛИЧЕСТВО  
КОМНАТ

14,1  
ЖИЛАЯ  
ПЛОЩАДЬ

24,7  
ОБЩАЯ  
ПЛОЩАДЬ

## ОДНОКОМНАТНЫЕ АПАРТАМЕНТЫ С ГАРДЕРОБНОЙ

- 1 Квадратные помещения упрощают расстановку мебели
- 2 Вместительная гардеробная поможет разложить все по полочкам и поддерживать порядок
- 3 Удобная прихожая

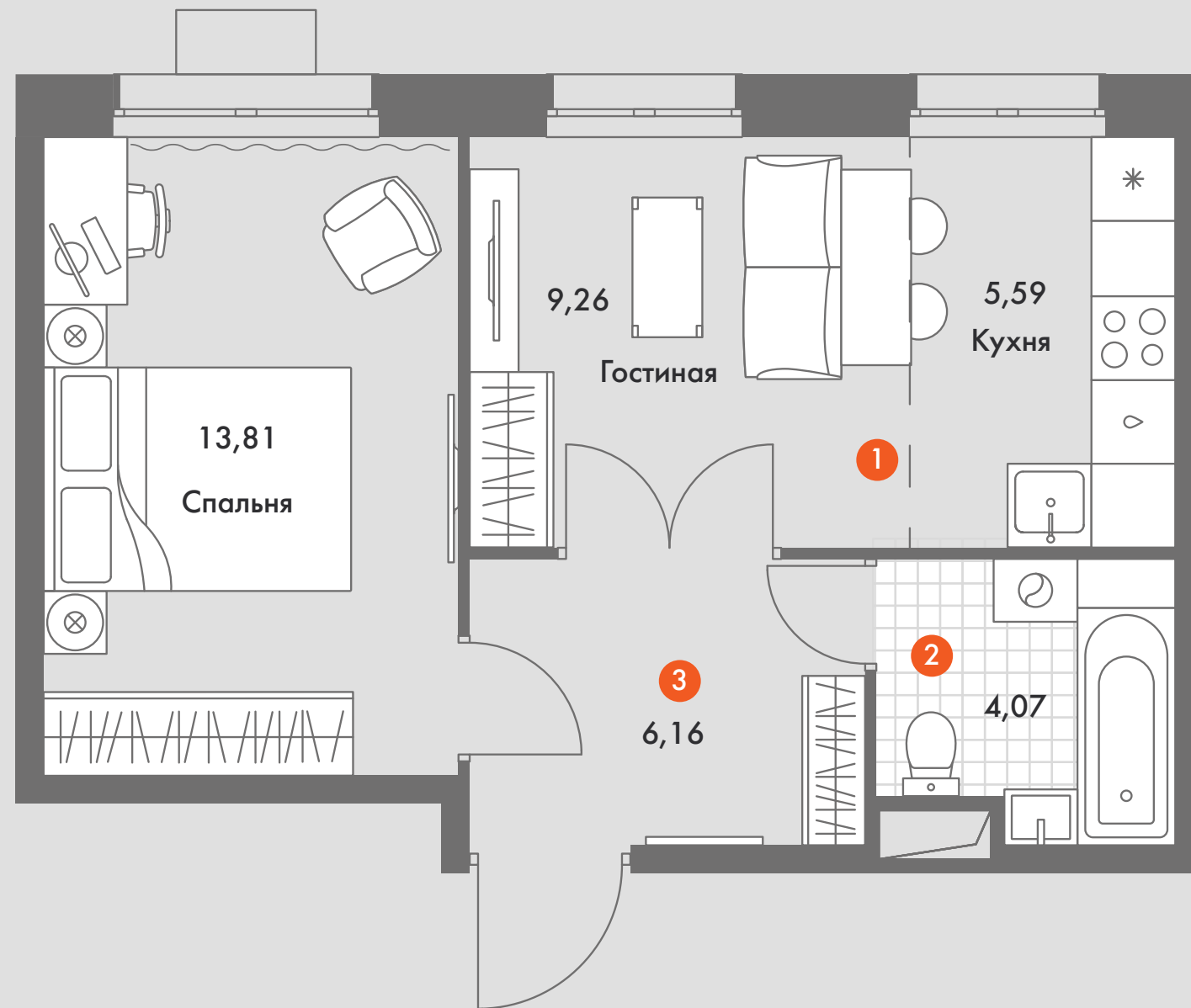


1  
КОЛИЧЕСТВО  
КОМНАТ

11,2  
ЖИЛАЯ  
ПЛОЩАДЬ

35,2  
ОБЩАЯ  
ПЛОЩАДЬ

## ДВУХКОМНАТНЫЕ АПАРТАМЕНТЫ С КУХНЕЙ-ГОСТИНОЙ



- 1 Вместительная кухня-гостиная – повод почаще собираться за столом
- 2 В просторной ванной действительно есть где развернуться
- 3 Удобная прихожая – вещи содержатся в порядке

2 КОЛИЧЕСТВО КОМНАТ | 23,1 ЖИЛАЯ ПЛОЩАДЬ | 38,9 ОБЩАЯ ПЛОЩАДЬ

## ТРЕХКОМНАТНЫЕ АПАРТАМЕНТЫ С УВЕЛИЧЕННЫМ КОЛИЧЕСТВОМ ОКОН



- 1 Окна на две стороны света позволяют жить в соответствии с биоритмами
- 2 Большая прихожая идеальна для встречи гостей
- 3 Гостевой санузел помогает сохранять приватность

3 КОЛИЧЕСТВО КОМНАТ | 37,1 ЖИЛАЯ ПЛОЩАДЬ | 58,8 ОБЩАЯ ПЛОЩАДЬ



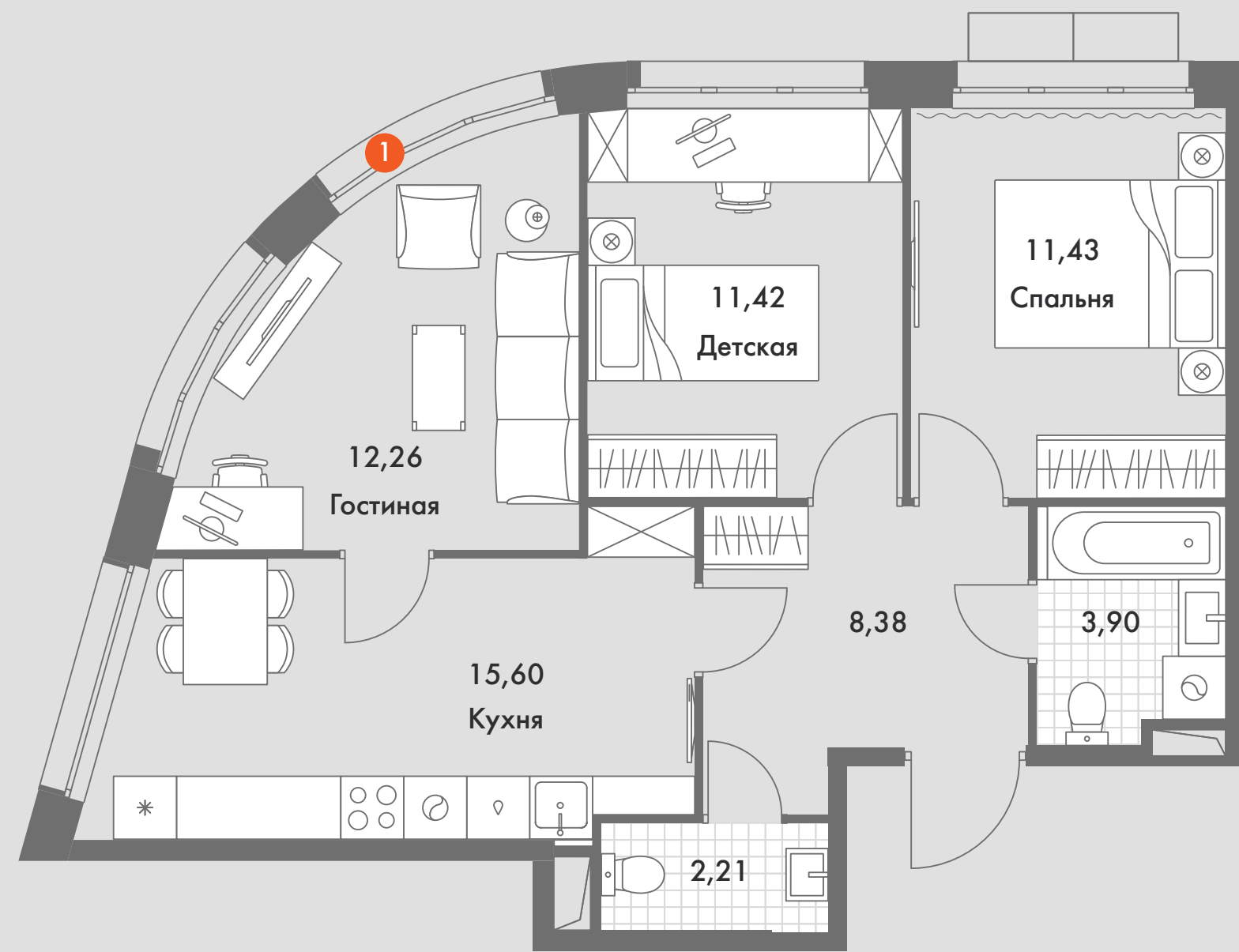
## ОРИГИНАЛЬНЫЙ ВЗГЛЯД НА ЖИЗНЬ

Тем, кто всегда стремится к чему-то оригинальному, придется по вкусу варианты нестандартных планировок. Например, апартаменты с террасами на первом этаже, где так приятно наслаждаться утренним кофе и устраивать вечерние чаепития.



Или апартаменты с радиусным расположением окон, где жизнь буквально протекает в окружении природной красоты.

ТРЕХКОМНАТНЫЕ АПАРТАМЕНТЫ  
С РАДИУСНЫМ РАСПОЛОЖЕНИЕМ ОКОН



1 В апартаментах с радиусным расположением окон жизнь буквально протекает в окружении природной красоты

3

КОЛИЧЕСТВО  
КОМНАТ

35,1

ЖИЛАЯ  
ПЛОЩАДЬ

65,2

ОБЩАЯ  
ПЛОЩАДЬ

ТРЕХКОМНАТНЫЕ АПАРТАМЕНТЫ  
С ТЕРРАСОЙ



1 В апартаментах с террасой на первом этаже так приятно наслаждаться утренним кофе и устраивать вечерние чаепития

3

КОЛИЧЕСТВО  
КОМНАТ

30,9

ЖИЛАЯ  
ПЛОЩАДЬ

77,9

ОБЩАЯ  
ПЛОЩАДЬ

# WHITE BOX И ДИЗАЙНЕРСКАЯ ОТДЕЛКА



Как скоро вы начнете использовать ваши новые апартаменты, зависит от вас.

Предпочитаете не спешить и самовыразиться в дизайне? Для вас – апартаменты White Box.

Этот вариант подразумевает возведенные и оштукатуренные стены, разводку всех инженерных систем, гидроизоляцию в санузлах, установку входной двери и окон.

Хочется ускорить процесс? Для вас – два варианта готовой отделки в современном минималистичном стиле: «Белый шоколад» и «Темный шоколад».



Сочетание белого и бежевого в «Белом шоколаде» создает эффект расширения пространства и подходит тем, кто ценит функциональность и уют.

«Темный шоколад» построен на игре контрастов. Сочетание темных полов и дверей с белыми стенами признано настоящей классикой. Темные тона не капризны и поддерживают любой тип мебелировки.



Во всех апартаментах предустановлена система «Умная квартира» с возможностью расширения базового функционала.

**Базовый функционал:**

- защита апартаментов от затопления;
- экономичный расход электроэнергии и воды благодаря контролю потребления.



3.

РАДИУС ЖИЗНИ



## ЛОББИ

Лобби комплекса «Движения.Говорово» – это современные минималистичные пространства, наполненные светом. В интерьере развиваются архитектурные решения фасадов, причем в каждом по-своему. Для отделки используются высококачественные материалы.

В каждой секции есть колясочная для поддержания порядка и чистоты на этаже, а также «комната чистых лапок» для питомцев – еще один атрибут комфортной жизни, в которой все продумано до мелочей.

Двигаться к цели лучше по прямой. Поэтому в лобби предусмотрены сквозные проходы.

Они позволяют сразу переходить из внутреннего мира комплекса во внешний, где расположилась коммерческая инфраструктура.



## ДВОР-ЛЕС

Закрытые внутренние дворы находятся в сердце квартала под «охраной» корпусов. От этого пространство получается очень личным и уютным. Каждый двор уникален по наполнению и обустроен с мыслью о детях и взрослых.



Двор первого корпуса получил название «Двор-лес». Здесь, как в настоящем лесу, нет прямых углов и четких линий. Это настоящий природный оазис, где приятно провести время с книжкой или поработать

в тишине за ноутбуком. Ландшафт не подразумевает специальных детских площадок. Он вдохновляет детей к самостоятельным играм и исследованию пространства в разных уголках двора, предполагая определенные сценарии и закольцованность игры.



## ДВОР-ПЛОЩАДЬ

Двор второго корпуса называется «Двор-площадь». Он расположен ближе к Говоровскому лесу.

Запроектированное как городская площадь пространство будто играет на контрастах с природным массивом. Здесь преобладает линейность, а зелень высажена островками.



В центре двора – пергола, задающая траектории движения. Это идеальное место как для работы, так и для общения с соседями. Например, для вечерних настольных игр.

Также во дворе есть уютные зоны с гамаками и тактильный сад.



## БЛИЖНИЙ КРУГ

Подобно внутренним дворам, пространство за их пределами располагает к укреплению добрососедских связей. Здесь вы всегда почувствуете себя среди своих, встречая знакомые лица на променаде или за столиком на террасе кафе.

Авторы проекта позаботились о том, чтобы выход за чем-то необходимым не отнимал у вас много времени.

Все самое нужное – от магазинчиков и пекарни до аптеки – расположилось на первых этажах корпусов.

Вдоль пруда протянулась просторная зона, идеальная для прогулок с собакой или утренних пробежек. К самому пруду спускается каскадом небольшой амфитеатр. Он станет популярным местом для отдыха. Живописный ландшафт вокруг может вдохновить вас на творчество, например на рисование этюдов.



4.

ПРИЯТНОЕ  
ОКРУЖЕНИЕ



Разнообразные способы провести с пользой свободное время не ограничиваются пространством, созданным в границах комплекса. В пешей доступности есть множество

приятных мест для прогулок на свежем воздухе, шоппинга и саморазвития.





## ГОВОРОВСКИЙ ЛЕС



В 8 минутах пешком от комплекса «Движение. Говорово» находится Говоровский лес. Это благоустроенное природное пространство



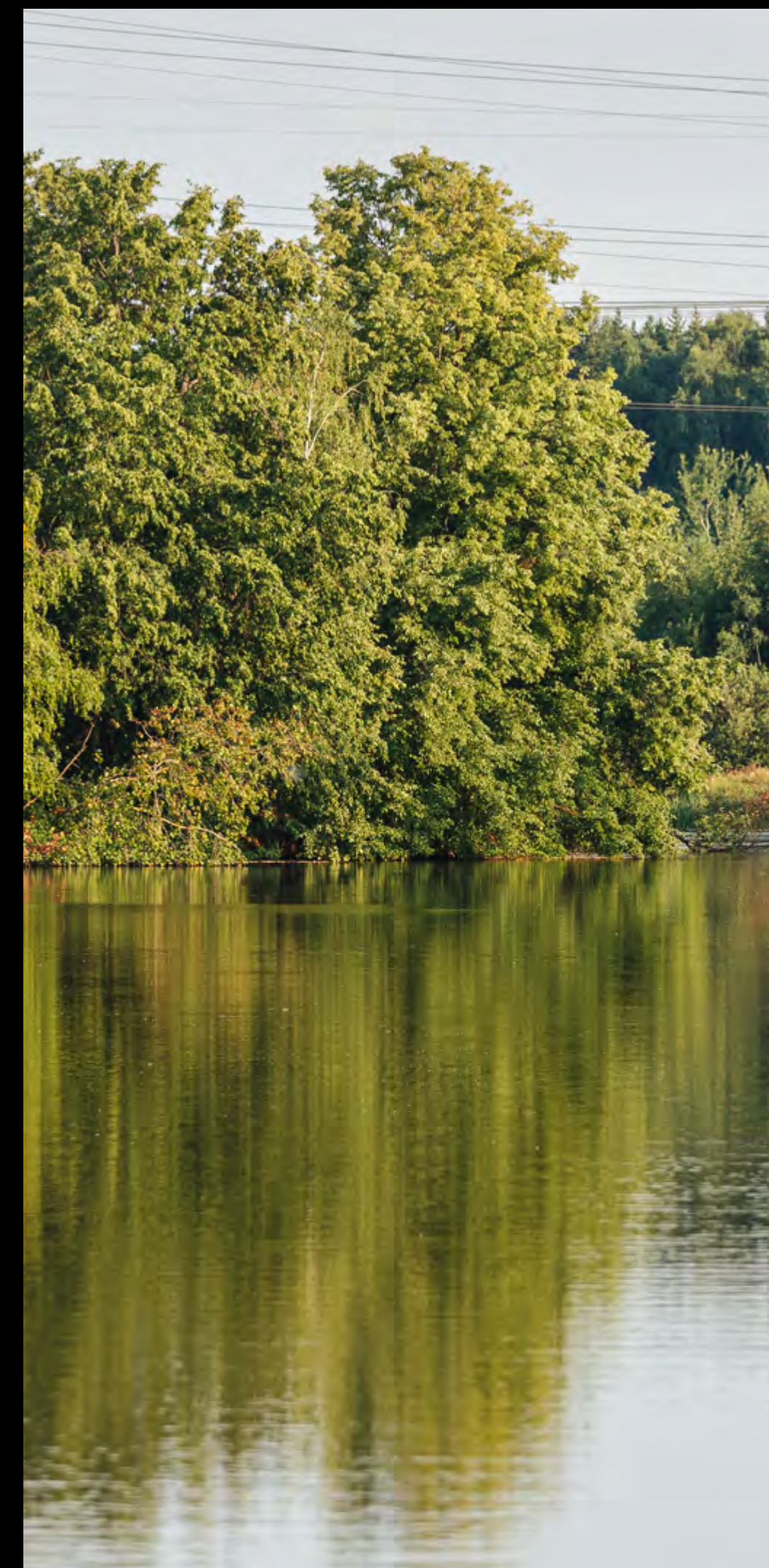
с пешеходными дорожками, качелями, детскими и спортивными площадками в окружении высоких деревьев.



## ГОВОРОВСКИЙ ПРУД



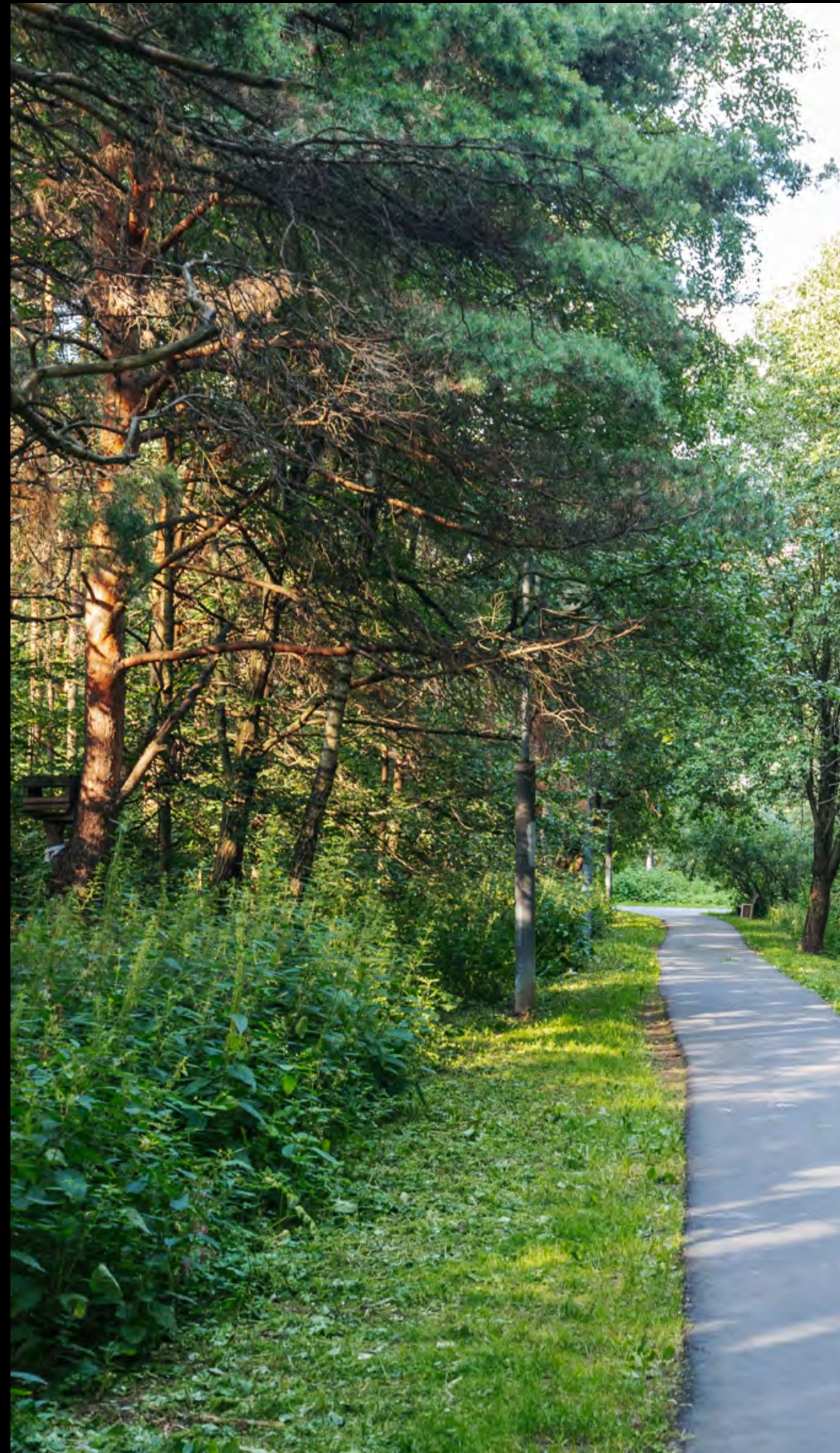
Из окон комплекса открываются потрясающие виды на лес и Говоровский пруд.



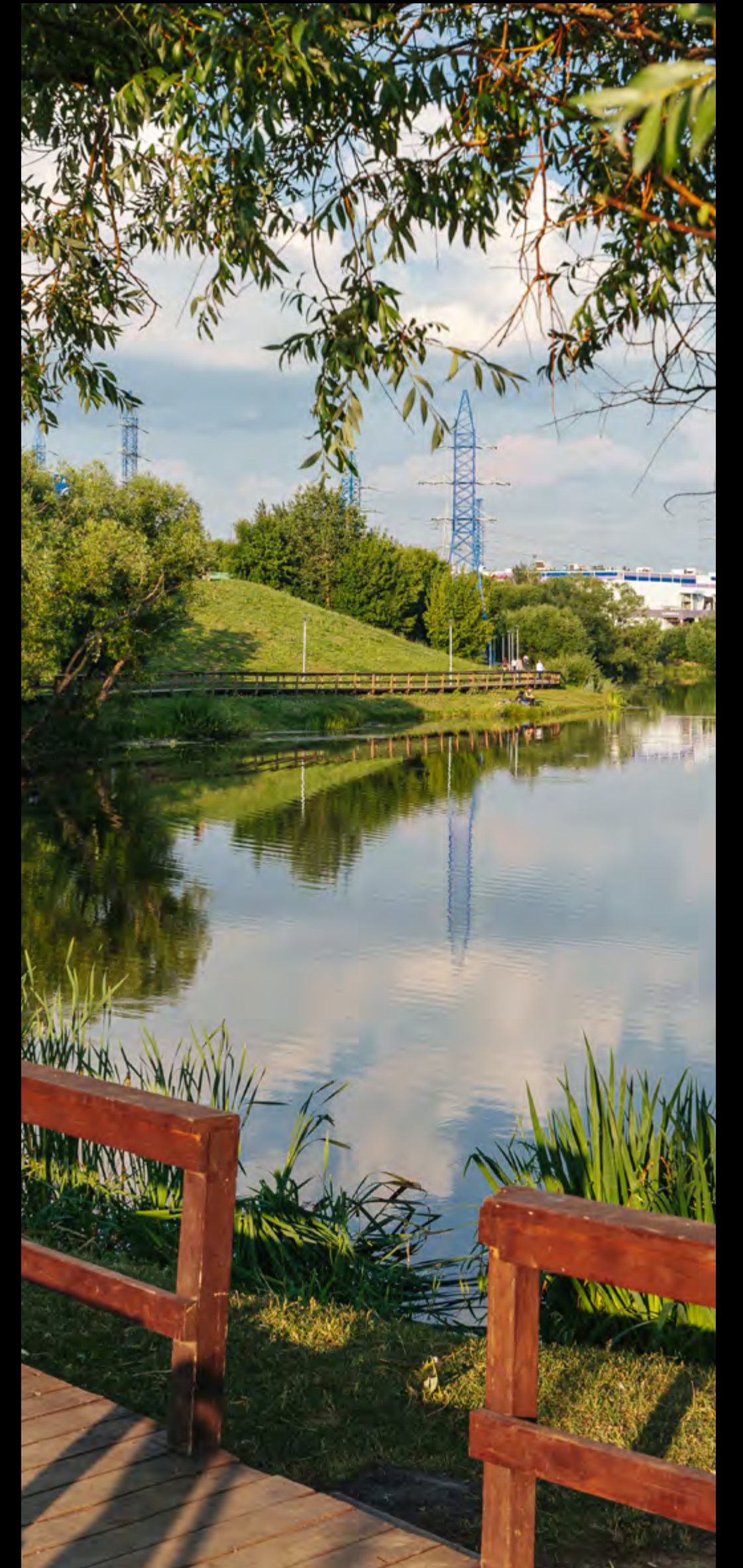
Эти пейзажи наполняют энергией и побуждают к активным действиям: выйти на прогулку или взять удочки и порыбачить.



Мещерский лес



Тропаревский лесопарк



Заводской пруд



Строительный гипермаркет ОБИ



Торгово-развлекательный центр «МЕГА Теплый Стан»



Магазины и сервисные точки на улице Татьянин Парк



Гимназия



МГИМО



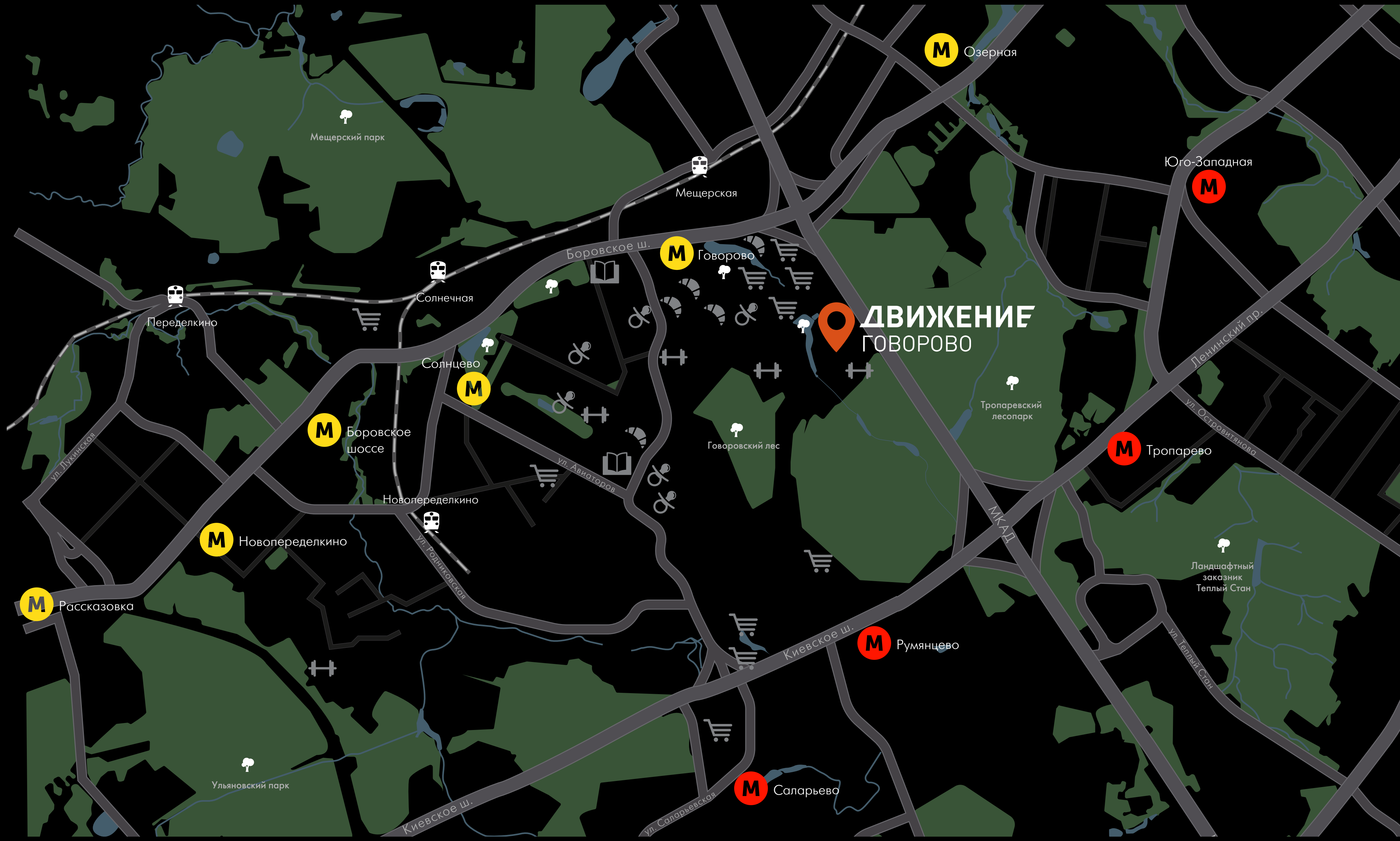
Медицинский университет им. Н. И. Пирогова

## ЛЕГКОДОСТИЖИМОЕ ОБРАЗОВАНИЕ

Если ваша цель – дать ребенку хорошее образование, она легко достижима. В соседнем квартале есть новая гимназия со всей необходимой инфраструктурой.

Утренний сон – вечная ценность студентов во все времена. Вот почему всех, кто получает высшее

образование, не может не радовать удобная и недолгая дорога до знаменитых столичных университетов: МГИМО, РУДН, Медуниверситета им. Н. И. Пирогова, Академии ФСБ и МГУ.



- парки
- аптеки
- школы
- детские сады
- супермаркеты, торговые центры
- рестораны, кафе



5.

ВСЕ ПЛЮСЫ  
АПАРТАМЕНТОВ

## ВСЕ ПЛЮСЫ АПАРТАМЕНТОВ

- 1. Стоимость апартаментов** ниже на 15–30%. При этом строительство производится в соответствии со всеми строительными нормами и правилами и ФЗ-214, как и обычный многоквартирный дом. Деньги хранятся на эскроу до момента ввода в эксплуатацию.
- 2. Расположение.** Апартамент-комплексы часто возводятся неподалеку от транспортных узлов, рядом с городскими парками или в деловых кварталах с развитой инфраструктурой. Ценное преимущество при дефиците места в столице.
- 3. Возможность индивидуального подхода к планировкам.** Комфорт апартаментов – это прежде всего возможность создать планировку по своему вкусу.
- 4. Разница в ежегодном налоге на имущество** нивелируется за счет более низкой кадастровой стоимости и становится незначительной по отношению к равнозначным квартирам.

- 5. Доступность ипотеки.** Помимо стандартных программ банки предлагают различные варианты субсидированных программ, а также траншевую ипотеку. Можно выбрать наиболее подходящий вариант.
- 6. Совместная собственность на общие помещения в доме.** Владельцам апартаментов, как и собственникам жилых квартир, принадлежит доля в праве общей собственности на общее имущество здания (согласно Постановлению Пленума Высшего арбитражного суда № 64 от 23 июля 2009 г.). При разумном управлении (сдача в аренду помещений, предоставление площадей для рекламы и т.д.) жители могут получать прибыль и компенсировать затраты на обслуживание.
- 7. Застройщик гарантирует** качественное управление и содержание объекта за счет собственной управляющей компании.





# TRADE-IN НЕДВИЖИМОСТИ

## ОБМЕН КВАРТИРЫ С ФСК — ЭТО ЛЕГКО!

Не нужно копить средства на первоначальный взнос.

Благодаря программе Trade-in вы можете уже сейчас приобрести новую квартиру / апартамент. Всё, что требуется — выбрать объект от ФСК, в котором

вы хотите жить. Мы зафиксируем цену, скидки и акции на 90 дней. Средства от продажи пойдут на приобретение новой квартиры / апартамент, а также сохранятся все доступные рассрочки и ипотечные программы.

## ПРЕИМУЩЕСТВА TRADE-IN



### Фиксация цены и акций на 90 дней.

Цена на новую квартиру / апартамент не вырастет, условия акций останутся неизменными.



### Бронь новой квартиры / апартамент:

выбранную вами квартиру / апартамент никто не купит.



### Реклама на специализированных площадках:

вам не нужно тратить время на продвижение, мы сами позаботимся об этом.



### Продажа по рыночной цене:

наши специалисты проанализируют рынок и предложат оптимальную цену для вашей квартиры.



**Выгодные условия:** предложим выгодные ипотечные программы и рассрочки с минимальным первоначальным взносом и небольшим ежемесячным платежом.

Оставить заявку на сайте





6.

ТЕХНИЧЕСКИЕ  
ХАРАКТЕРИСТИКИ

# ТЕХНИЧЕСКИЕ ХАРАКТЕРИСТИКИ

## КОЛИЧЕСТВО АПАРТАМЕНТОВ

- Корпус 1 – 886
  - Корпус 2 – 778
- Всего: 1664

## ВЫСОТА ПОТОЛКОВ

- Типовой этаж – 2,82 м
- Первый этаж – от 3,6 м (общественные зоны и БКТ), апартаменты – 2,82 м

## ВХОДНЫЕ ГРУППЫ

В каждой секции – основная входная группа по наружному периметру и вход с внутреннего двора.

Индивидуальный дизайн-проект входных групп с использованием высококачественных материалов.

## ОКНА

Окна – из ПВХ-профилей энергоэффективные, светоотражающие, с напылением, защищающим от посторонних взглядов.

## ЛИФТЫ

Лифты – с пониженным уровнем шума, плавным движением и высокой скоростью, грузоподъемностью 450 кг и 1000 кг.

Время ожидания не более 60 сек.

## ОТДЕЛКА

- Чистовая
- White Box (без сантехники)
- Без отделки

## СИСТЕМА «УМНАЯ КВАРТИРА»

- система защиты от протечек;
- система управления водоснабжением;
- система управления верхним освещением;
- система управления группой розеток;
- управление бытовыми приборами, совместимыми с экосистемами поставщика оборудования или с голосовым помощником;
- управление элементами «Умной квартиры» при помощи мобильного приложения, сценариев или голоса.

## ИНЖЕНЕРНЫЕ СИСТЕМЫ

Устанавливаются приборы учета электричества, отопления и водоснабжения в каждом апартаменте.

Разводка отопления – горизонтальная.

Вентиляция помещений – приточно-вытяжная. Удаление воздуха осуществляется механическими вытяжными системами, обслуживающими санузлы и кухни.

Для кондиционирования помещений предусмотрены технические балконы на каждом этаже для установки наружных блоков.

Для удаленных помещений предусмотрены корзины на фасаде.

Холодное водоснабжение:

централизованное, подключение к водомерному узлу.

Горячее водоснабжение:

централизованное, от котельной.

Канализация: собственные очистные сооружения.

Ливнесток: собственные очистные сооружения.

Электрические сети: централизованные.

Мощность тока на каждый апартамент: от 10 до 13 кВт в зависимости от количества комнат.

## ТЕЛЕКОММУНИКАЦИОННЫЕ СИСТЕМЫ

Высокоскоростной доступ в интернет.

Кабельное телевидение с возможностью просмотра большого количества телевизионных каналов в HD-формате.

Служебные, технические помещения и апартаменты оснащены системой пожарной сигнализации, которая оповестит диспетчеров комплекса в случае задымления и покажет точное место, где это произошло.

Придомовая территория и вестибюлю оснащены системой охранного видеонаблюдения.

Подъезды оснащены домофонами.



# ГК ФСК НА РЫНКЕ С 2005 ГОДА

- >13,8 МЛН М<sup>2</sup> СОВОКУПНЫЙ ОБЪЕМ ПРОЕКТОВ ЗА 18 ЛЕТ
- ВХОДИТ В ТОП-10 КРУПНЕЙШИХ ДЕВЕЛОПЕРОВ РОССИИ (СОГЛАСНО РЕЙТИНГУ ЕРЗ)
- ВЫСОКАЯ СТЕПЕНЬ НАДЕЖНОСТИ – В 2023 ГОДУ КОМПАНИИ ВНОВЬ ПРИСВОЕН РЕЙТИНГОВЫМ АГЕНТСТВОМ АКРА КРЕДИТНЫЙ РЕЙТИНГ А-(RU)
- >503 ТЫС. М<sup>2</sup> ВВЕДЕНО В ЭКСПЛУАТАЦИЮ В 2022 ГОДУ
- ОКОЛО 50 ЖИЛЫХ КОМПЛЕКСОВ В МОСКОВСКОМ РЕГИОНЕ, САНКТ-ПЕТЕРБУРГЕ, ЛЕНИНГРАДСКОЙ И КАЛУЖСКОЙ ОБЛАСТЯХ, А ТАКЖЕ В КРАСНОДАРСКОМ КРАЕ
- >16 ТЫС. ЧЕЛОВЕК – ОБЩЕЕ КОЛИЧЕСТВО СОТРУДНИКОВ





**Офис продаж:**

Москва, ул. Озерная, д. 35

Часы работы: ежедневно с 09:00 до 21:00

без перерывов и выходных

[www.fsk.ru](http://www.fsk.ru)

(495) 995 888 0



ФИНАНСИРОВАНИЕ  
СТРОИТЕЛЬСТВА

АО «Банк ДОМ.РФ»